



**GLOVE iCONTROL2**

**Il multiroom senza limiti**





# GIOVE iCONTROL2

GIOVE il multiroom a portata di iPhone e di iPad.  
Controllo e gestione. Dove, come, quando vuoi.

## GIOVE iCONTROL2 è

il sistema di supervisione che ti permette di gestire impianti **multiroom GIOVE VIVALDI** attraverso dispositivi come Smartphones, Palmari, iPhone, iPad, ecc.. potrai controllare il tuo impianto audio o audio/video multiroom GIOVE in tempi immediati da qualsiasi posizione ti trovi e con la stessa velocità di risposta a cui sei abituato quando accendi la luce dall'interruttore di casa tua. Protocollo di comunicazione affidabile e flessibile per ottenere risposte istantanee ad ogni comando.



### GIOVE iCONTROL2 perchè

web browser, web interface... NO grazie! Spesso i sistemi di supervisione sono compatibili con telefoni, computer e Smartphone tramite web browser. Una soluzione sicuramente comoda, ma insicura e lenta. Insicura perché sono sufficienti "user name" e "password" per accedere. Lenta perché i passaggi sono molti, e la tecnologia web browser predilige la visualizzazione a discapito della velocità di connessione. Per ottenere il massimo, sia in termini di sicurezza che di velocità, GIOVE iCONTROL2 è stato sviluppato in linguaggio specifico (nativo). Non viene utilizzato nessun web server, ma semplicemente un messaggio diretto tra te ed il tuo ambiente.

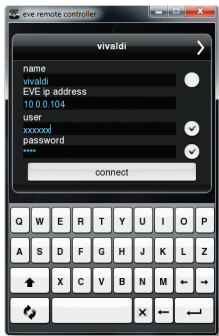
### GIOVE iCONTROL2 il risultato?

Massima sicurezza, massima velocità. Un qualsiasi comando impiega circa 0,01 secondi (12 millisecondi) per essere eseguito, 120 volte più veloce del tempo che abbiamo misurato in altri sistemi. Questo si traduce in un'esperienza d'uso ricca e allineata alle tue aspettative.

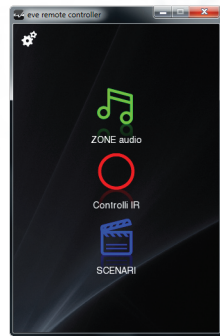
### GIOVE iCONTROL2 si adatta a te

Scegli liberamente con cosa controllare il tuo impianto multiroom GIOVE. Ogni dispositivo che colleghi sia esso uno Smartphone, un PC, un iPad, un iPhone o un MAC, può gestire tutto tramite la stessa interfaccia grafica.

## ESEMPI PAGINE DI CONTROLLO DA iPhone



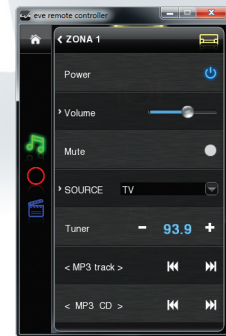
pagina Login



pagina Home



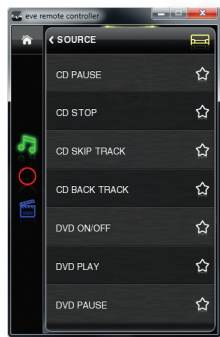
pagina scelta zone



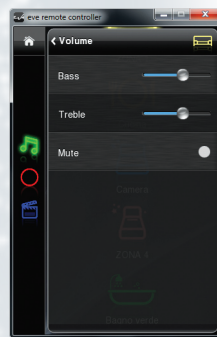
pagina controllo zona



pagina scelta sorgente di zona



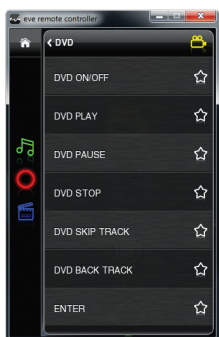
pagina comandi IR sorgenti



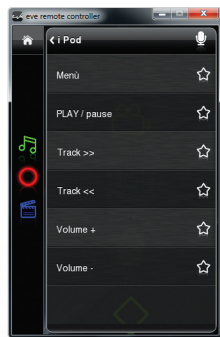
pagina controllo toni e mute



pagina controlli IR



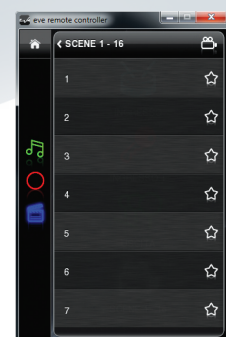
pagina 1 controlli IR sorgenti



pagina 2 controlli IR sorgenti



pagina scene prioritarie



pagina accesso alle 16 scene

# KNX EIB compliance

## GIOVE iCONTROL2

Dispositivo multiprotocollo predisposto per il controllo dei protocolli più diffusi (KNX, Vimar By-Me, Ticino Legrand, Ave Domina Plus, ...).

Sistema di gestione per GIOVE CA20/CA21 da iPad, iPhone, Smartphone... completo di EXTLANPRO e PROGRAMMAZIONE BASE (l'eventuale programmazione personalizzata verrà quantificata a parte).

Esempio di gestioni con programmazione base: 8/16 Comandi di zona GIOVE FREENET (accensione, spegnimento, regolazione volume, ricerca stazione radio, cambio frequenze in memoria, cambio sorgente, ...).

Altre funzioni possibili con programmazione personalizzata:

- gestione cronotermostato
- climatizzazione
- motorizzazioni
- prese comandate
- telecamere IP
- gestione eventi
- allarme
- scenari virtuali
- statistiche di consumo
- messaggi di allarme
- irrigazione
- real-time data logger
- controllo matrice HDMI
- interfacce personalizzabili
- ...

Dimensioni: 120x43x120 mm (LxHxP). Peso 0.6 KG.  
Alimentazione DC 5V. Alimentatore esterno incluso.  
Input 230Vac.  
Compatibilità: iOS, Android, WIN, MAC OS X.  
Certificazioni: RoHS, CE.



## GIOVE MY6 (on Demand)

Configurazione sistema personalizzata.

# GIOVE iCONTROL2

## Caratteristiche:

- Compatibile con centrali GIOVE CA20/CA21 tramite EXTLAN
- Nessuna installazione complicata
- Collegamento ethernet alla propria rete lan
- Gestione di tutte le funzioni degli impianti audio/video Vivaldi (controllo singole zone: on/off, volume, cambio sorgente, gestione IR, ecc..)
- Utilizzo dei 50 codici IR acquisibili dalle centrali GIOVE
- Possibilità di inviare tutte le 16 scene configurabili nelle centrali GIOVE
- Accesso multi-utente personalizzabile
- Possibilità di scelta delle funzioni da attivare o disabilitare a seconda dell'utente
- Fino a 5 dispositivi di controllo utilizzabili contemporaneamente
- Massima flessibilità di scelta tra i possibili dispositivi di controllo (via rete lan e wireless ove presenti)
- Compatibile con oltre 140 telefoni di vari produttori come Nokia, Samsung, HTC, Asus, Sony Ericsson e molti altri
- Compatibile con tutti i modelli di Apple: iPhone, iPod e iPad
- Compatibile con tutti i computer: Apple, Microsoft Windows XP, VISTA, Windows 7...
- Massima sicurezza e massima velocità rispetto a sistemi web server (120 volte più veloce del tempo misurato in altri sistemi)
- Interfaccia grafica modificabile (80 icone disponibili in infinite combinazioni di colore)
- Consumo irrisorio (meno di 200 mA - praticamente circa 50 centesimi al mese)
- Possibilità di connessione dall'esterno (previa abilitazione interna vostra rete)

## GIOVE iCONTROL2 requisiti di sistema/impianto:

- Sistema multiroom Vivaldi basato su centrali GIOVE CA20/CA21 (versione firmware 2.0 o superiori) dotate di porta lan (EXTLAN)
- Rete lan pre-esistente con almeno 3 connessioni RJ45 libere (o HUB/SWITCH con 3 connessioni libere)
- Access point / Router wi-fi connesso alla rete lan (per utilizzare dispositivi wireless: Smartphone, iPad, iPhone, ecc..)
- Dispositivi di controllo scelti dal cliente presenti (computer, smartphone, ecc..)

iOS, Windows, Android, Nokia, Samsung, HTC, Asus, Sony Ericsson sono proprietà dei rispettivi marchi

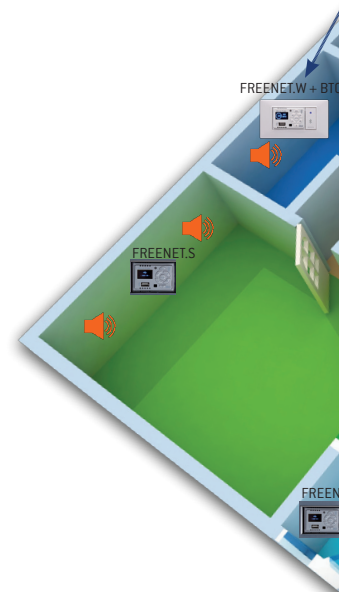
## SISTEMI GIOVE MULTIROOM

Gli unici multiroom che permettono un **controllo totale** da:

- 1) **postazione fissa GIOVE** FREENET o PC/MAC
- 2) **WiFi** qualsiasi dispositivo dotato di WiFi
- 3) **Infrarosso** qualsiasi dispositivo dotato di IR

## INTEGRAZIONE CON TUTTI I SISTEMI DOMOTICI ESISTENTI

## CONTROLLO CON TUTTI I TIPI DI CONTROLLO CONOSCIUTI



**1) controllo da postazione fissa GIOVE FRENET**



FRENET.W + BT01  
Comando di zona 25+25W, USB e Bluetooth



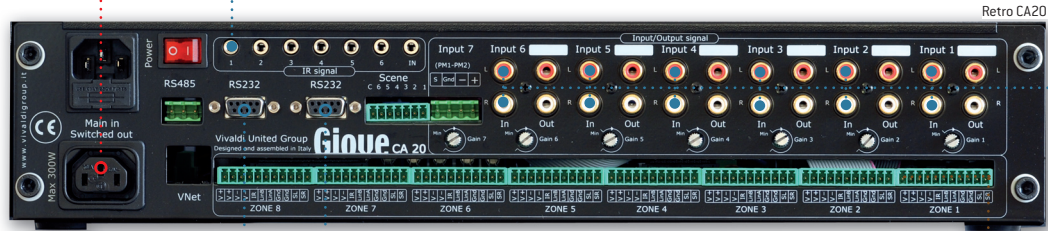
Entrata di segnale video HDMI

Cavi (SIR1 o SIR2) con emettitore infrarosso per il controllo a distanza delle sorgenti

Sorgenti Audio-Video



Alimentazione 220V servoassistita



Entrata di segnale audio

EXTLAN

LAN SWITCH



Cavo Audio VG10

Cavo video HDMI

**2) controllo WiFi da iPad, iPhone, Smartphone, ecc...**



**3) controllo IR da telecomando**



GIOVE iCONTROL2 icone personalizzabili:



Vivaldi srl nel costante impegno di migliorare i propri prodotti si riserva il diritto di apportare modifiche tecniche ed estetiche SENZA ALCUN OBBLIGO DI PREAVVISO.



Vivaldi srl

Sede

via E. Fermi, 8 - Z. I. Est - 30020 Noventa di Piave (VE) Italia

tel. +39 0421 307825 fax +39 0421 307845

info@vivaldigroup.it

vivaldigroup.it