

IL SISTEMA IBRIDO
PRONTO ALL'USO PER
MURATURA PIENA O FORATA



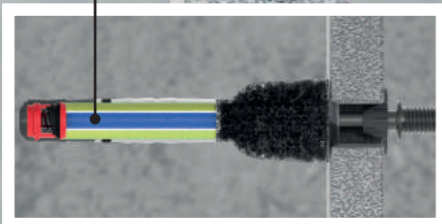
**INSTALLAZIONE
SEMPLICE E
VELOCE**

Non serve alcuna
pistola o cartuccia
grazie alla **resina
predosata** contenuta
all'interno.

RESINA

RETINA
ALVEOLARE

CATALIZZATORE



Spilit EASYMIX



www.itw-italy.com



ITW

ITW Construction Products Italy srl

SEDE LEGALE

Viale Regione Veneto 5
35127 Padova Z.I. (PD) - Italy

SEDE COMMERCIALE

Via Lombardia, 10
30030 Cazzago di Pianiga (VE) - Italy

T. (+39) 041 51 35 511

F. (+39) 041 51 35 568

info@itw-italy.com

565016 - 02/2020

Spilit EASYMIX ITW

L'INNOVATIVO
FISSAGGIO
CHIMICO-MECCANICO

PRONTO
RAPIDO
E SEMPLICE

MULTIMATERIALE

NO ACCESSORI



ZERO SPRECHI

1

FORA

2

AVVITA

3

FISSA

EASYMIX



**LAVORO PULITO
E SENZA
SPRECHI**

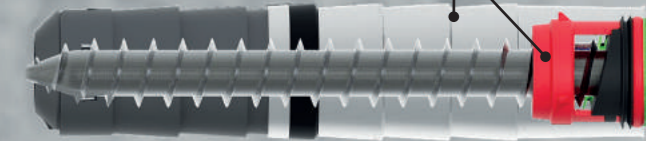
La resina predosata
evita macchie,
sporco e sprechi.
Evita il difficile
smaltimento
dei rifiuti solito del
chimico tradizionale.



**KIT TUTTO
INCLUSO**

Nessuna necessità di
acquistare la pistola
o altri accessori:
**risparmiando tempo
e denaro.**

ANCORANTE



**TENUTE E
RESISTENZE
ELEVATE**

La retina in
plastica assicura
una **distribuzione
omogenea della resina.**
La quantità di resina
predosata, assicura
sempre un fissaggio
corretto.



**SISTEMA
AD ALTE
PERFORMANCE**

Il **sistema ibrido**
combina le elevate
performance della
resina con la semplicità
di utilizzo di un tassello
meccanico (approvato
SOCOTEC).

spit EASYMIX



**IL KIT MONODOSE
BREVETTATO,
PRONTO ALL'USO**

Non servono gli accessori richiesti dal fissaggio chimico tradizionale:

- nessuna retina
- nessuna pistola
- nessun miscelatore

LA CONFEZIONE CONTIENE



4 ancoranti + 4 barre + 4 dadi + 4 rondelle

(+ 4 rondelle di plastica per sanitari nel KIT 060231)

Codice prodotto

Descrizione	Blister (pz)	Codice
Kit EASYMIX M8x140 ø16	4	060230
Kit EASYMIX M10x140 ø16	4	060231
Kit EASYMIX M10x140 ø16 - PER USO ESTERNO	4	060232



Video



Scheda Tecnica

INDOOR



KIT EASYMIX M8x140 ø16

Cod.060230

KIT EASYMIX M10x140 ø16

Cod.060231

- Caldaia da muro
- Corrimani
- Staffe
- Mensole e sospensioni
- Portoni sezionali (basculanti)
- Quadri elettrici
- Sanitari

OUTDOOR



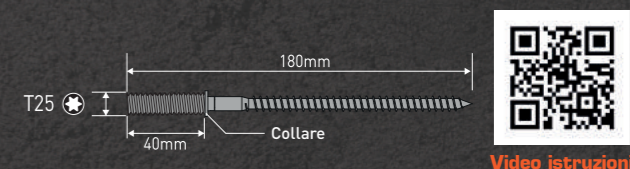
KIT EASYMIX M10x140 ø16 PER USO ESTERNO

Cod.060232

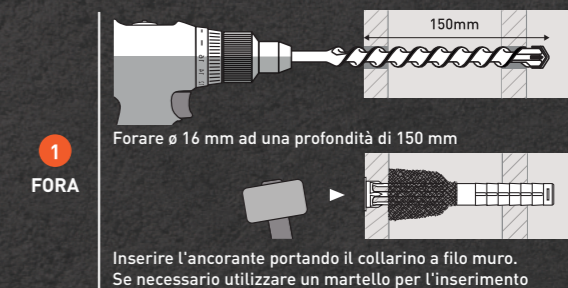
VITE CON RIVESTIMENTO ANTI CORROSIONE IN ZINCO LAMELLARE (5 µm)

- Canaline esterne
- Staffe per condizionatori
- Parabole
- Segnaletica
- Illuminazione esterna
- Supporti per tubazioni e condotte esterne

Modalità d'installazione



Video istruzioni



Attendere il tempo d'indurimento prescritto (vedere la tabella sotto riportata). Posizionare l'oggetto da fissare e avvitare il dado applicando la coppia di serraggio raccomandata.



CARICHI DI ESERCIZIO
MASSIMI RACCOMANDATI
DI UN EASYMIX



Tempo di attesa

Tempo di attesa	5°C	15°C	25°C	35°C
90 min.	90 min.	60 min.	45 min.	30 min.

MULTIMATERIALE

