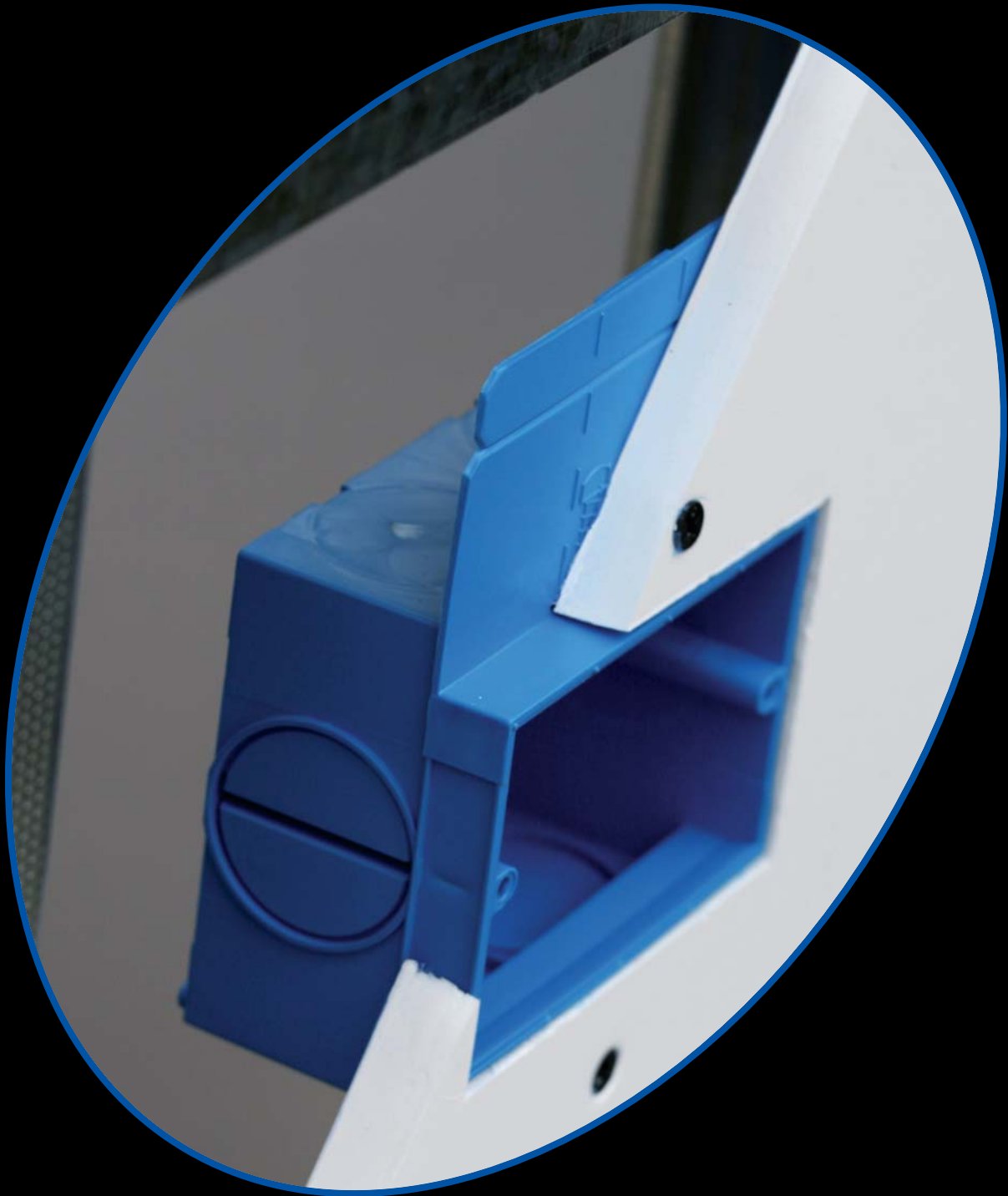


BOXME

SPIT ^{ECO}FAST

SISTEMA COMPLETO PER L'INSTALLAZIONE DI SCATOLE PORTAFRUTTI E DI DERIVAZIONE
SU PARETI IN CARTONGESSO O LEGNO.



ITW Construction Products Italy

LE IDEE SEMPLICI
rivoluzionano il mondo

SEMPLICITÀ, RAPIDITÀ, FUNZIONALITÀ

BOXME è un sistema completo per l'installazione rapida di scatole portafrutti e scatole di derivazione su pareti leggere quali cartongesso o legno.

È un sistema diverso, innovativo, concepito sulla base delle indicazioni pratiche dei posatori e degli installatori.

SEMPLICITÀ

Il sistema BOXME è composto da pochi articoli di base, tutti modulari e di installazione intuitiva. Alcuni utensili accessori completano il sistema offrendo la possibilità di un lavoro assistito.

COMPONENTI BASE



Scatole portafrutti
Modularità 3, 4 e 6 posti



Raccordi per corrugato; ag-
gancio meccanico garantito
per Ø tubo da 16 a 32mm



Scatole di derivazione 140x205 mm,
disponibili in due profondità:
50 e 86 mm



Coperchio per scatole di derivazione:
è composto da 2 parti modulari assemblabili che permettono di
definirne le dimensioni



Supporti distanziali per montaggio
a parete aperta

UTENSILI ACCESSORI



Dima metallica
di tracciatura.



Foratrice manuale
per profili



Dima per piegatura
personalizzata supporti distanziali.

RAPIDITÀ



I tempi di posa sono estremamente ridotti, ma soprattutto la sequenzialità delle operazioni di montaggio permette di ottimizzare il sincronismo dei lavori tra cartongessista ed elettricista.

FUNZIONALITÀ

Continuate a leggere e scoprirete che il sistema BOXME offre molteplici vantaggi oggettivi in termini di robustezza meccanica, finitura estetica agevolata, espandibilità successiva dell'impianto.



SCOPRI I MOLTEPLICI VANTAGGI DEL SISTEMA



PRATICITÀ

La dima metallica di tracciatura è uno strumento universale, adatto per tutte le scatole portafrutti e di derivazione.

Si impiega grazie alla apposita impugnatura e in abbinamento con una livella magnetica garantisce la massima praticità



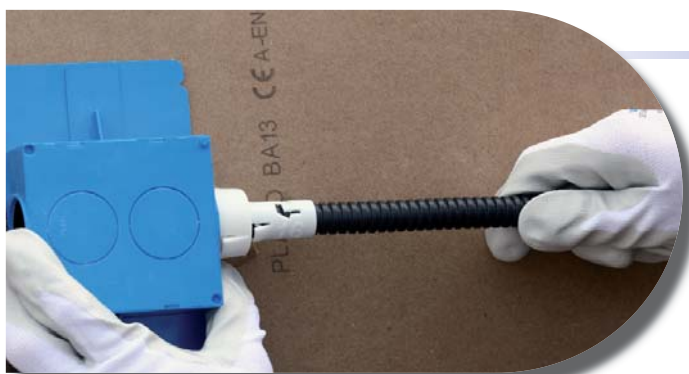
VERSATILITÀ

Puoi scegliere tra 4 misure di raccordi in funzione del \varnothing del tubo che dovrai utilizzare. Potrai anche miscelare diametri diversi sulla stessa scatola per il massimo della flessibilità, naturalmente su tutti e 5 i lati liberi della scatola



ROBUSTEZZA

Una volta posizionata, la scatola BOXME è solidale con la parete e con il supporto portafrutti. Nessuna possibilità di "strappo" della scatola dalla parete, neppure in caso di sforzi importanti.



FUNZIONALITÀ

L'aggancio del tubo corrugato al raccordo è garantito ad uno sforzo di trazione di - Kg-

Non succederà mai pertanto che una volta chiusa la parete il tubo possa "sganciarsi" dalla scatola durante le operazioni di passaggio cavi.



ACCESSIBILITÀ

Rispetto alle scatole tradizionali, l'interno della scatola BOXME sarà sempre totalmente sgombro da spezzoni di tubo o alette di tenuta.

Tutto lo spazio è disponibile per i fili e per gli elementi elettrici, con grande vantaggio di accessibilità e libertà di manipolazione.



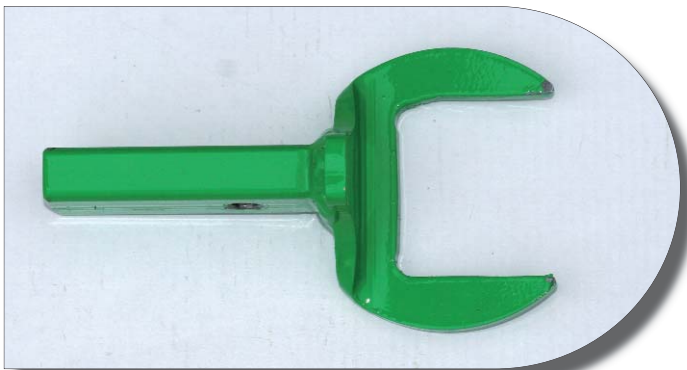
COMODITÀ

Basta con i montanti forati all'altezza sbagliata!
Basta con asole a taglio "vivo" che impediscono al corrugato di scorrere liberamente!

L'utensile di foratura guide e montanti BOXME, è facile da usare, non richiede alimentazione elettrica, e necessita di uno sforzo minimo per forare i tradizionali lamierini da 0,8 mm.

Ma soprattutto produce un foro quadrato, con bordi arrotondati e ripiegati che non generano attriti o incastrati sul tubo corrugato, anche in caso di molteplici passaggi.

Viene fornito con 2 utensili diversi; oltre a quello standard ha in dotazione l'utensile specifico per forare montanti posizionati ravvicinati o vicino ai muri di ancoraggio.

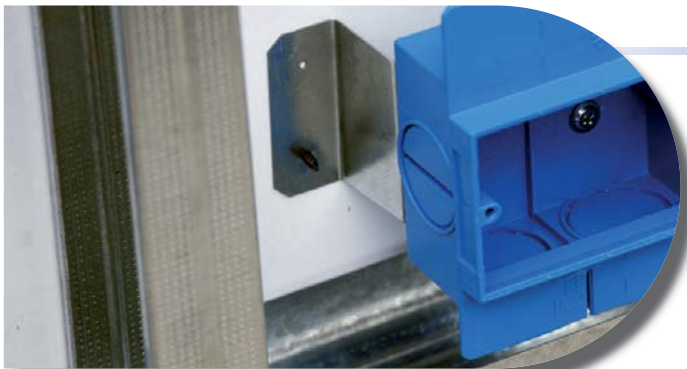


ADATTABILITÀ

Con BOXME è possibile completare un impianto anche in presenza di una sola parete, indifferentemente se quella frontale o posteriore.

Questo permette un miglior sincronismo tra le attività del cartongessista e dell'elettricista, soprattutto nei casi di scatole sui due lati della parete.

Tradotto in altri termini, vuol dire meno tempi morti e lavori più veloci.



CONVENIENZA

Tutte le scatole BOXME una volta installate non presentano sporgenze sul fronte lastra, e non necessitano pertanto di stuccatura.

Il decoratore ringrazia.



FLESSIBILITÀ

Le scatole BOXME possono essere installate anche su doppia lastra o su pareti di spessore maggiorato (per esempio in legno).

Sarà sufficiente fissare il telaio portafrutti alla scatola Box Me con le apposite viti prolungate disponibili come accessorio.



TAGLIA, INSERISCI, COLLEGA...



FASE 1

Utilizzando la dima metallica, e se il caso una livella magnetica, traccia sulla parete il profilo dei punti luce, prese e scatole di derivazione.



FASE 2

Ti basterà un semplice seghetto da cartongesso o un cutter per fare un taglio rettangolare seguendo la tracciatura eseguita. BOXME non richiede particolare precisione di taglio e accetta anche eventuali sbavature. Per la massima rapidità ti suggeriamo di effettuare una dopo l'altra tutte le aperture.



FASE 3

Proseguendo nel lavoro "in sequenza", procedi all'inserimento di tutte le scatole BOXME, posizionandole con un punto di adesivo rapido.



Successivamente, ma se preferisci anche subito, potrai procedere a bloccare la scatola BOXME con due normali viti da lastra, per esempio le Yuko AA 3,5x25 (cod. 2562).



FASE 4A

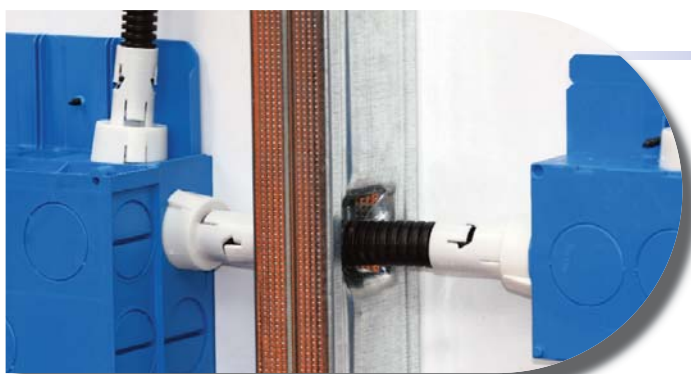
Con un martelletto o con la testa di un giravite, apri i fori pre-incisi sulle scatole BOXME nei punti di arrivo cavi. Potrai fare questa operazione sia con scatole già fissate a parete o se preferisci prima di posizionarle.

...E CHIUDI: “FATTO”!!



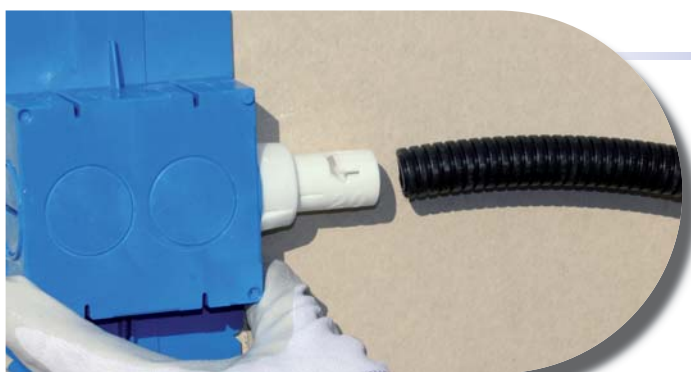
FASE 4B

Inserisci i raccordi a “bicchierino” nelle scatole BOXME scegliendo tra i diametri 16, 20, 25 e 32 mm in base al tubo corrugato che devi installare. La versatilità del sistema ti permette di montare più raccordi anche di diametro diverso sulla stessa scatola.



FASE 5

Se scegli la praticità di avere i fori di passaggio tubi sui montanti e sulle guide, allineati con le scatole installate, utilizza il velocissimo utensile di foratura. Avrai percorsi meno tortuosi e soprattutto dei passaggi con bordi arrotondati che agevolano lo scorrimento del corrugato.



FASE 6

Collega ora il tubo corrugato nei raccordi sulle scatole BOXME. Verifica la tenuta allo strappo, e avrai la serenità di poter chiudere la tua parete senza il timore di doverla riaprire a causa di tubi usciti dalla sede.



FASE 7

Quando occorrerà procedere alla finitura della parete, sarà tutto più facile:

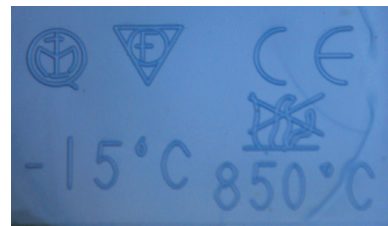
- nessuna sporgenza di plastica sul fronte lastra perché la scatola rimarrà internamente al bordo
- non necessita stuccatura sui bordi della scatola BOXME, ti basterà coprire la testa delle due viti.

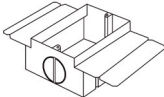
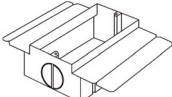
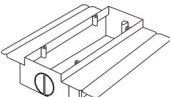
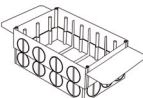
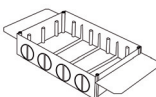
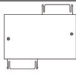
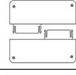
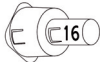

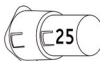
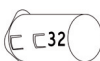





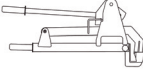
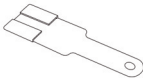

CARATTERISTICHE TECNICHE E NORME

Prodotto conforme alla normativa CEI EN 60670-1,
relativa a cassette e contenitori installati all'interno di pareti ad intercapedine.

Resistenza al fuoco: superamento del Glow Wire Test a 850° C,
secondo quanto prescritto dalla norma EN60695-2

Marchio di Qualità: IMQ



Articolo	Descrizione	Q.tà per confezione	CODICE
	Scatola per supporti a 3 moduli	10	566970
	Scatola per supporti a 4 moduli*	10	566971
	Scatola per supporti a 6 moduli*	10	566972
	Scatola di derivazione 140x205x86 mm	1	566973
	Scatola di derivazione 140x205x50 mm	1	566974
	Centrale coperchio per scatola di derivazione	1 coppia	566975
	Laterale coperchio per scatola di derivazione	1 coppia	566976
	Raccordo per tubo corrugato ø 16 mm	10	566977
	Raccordo per tubo corrugato ø 20 mm	10	566978
	Raccordo per tubo corrugato ø 25 mm	10	566979
	Raccordo per tubo corrugato ø 32 mm	10	566980
	Supporto distanziale scatola, tipo fisso	10	566981
	Supporto distanziale scatola, tipo regolabile	10	566982
	Traversino reggi fili per scatola 140x205	10	566983
	Viti prolungate per telai su doppia parete	30	566984
	Dima metallica di tracciatura	1	566985
	Foratrice manuale doghe e montanti	1	566986
	Dima di piega a misura per supporti distanziali	1	566987
	Pinza piega sbavature	1	566988

* Disponibilità secondo semestre 2009

IL SISTEMA CARTONGESSO

Spit **ECOFAST**

TASSELLI



Nell'ambito della vasta offerta dei Sistemi di fissaggio Spit, i tasselli a battuta tipo JET ed universali tipo PRO6, si sono imposti ai vertici della categoria per prestazioni e qualità. Un fiore all'occhiello del "Made in Italy".

VITI



Da oltre 15 anni le viti YUKO sono il parametro di riferimento nel fissaggio delle lastre di cartongesso. Qualità garantita e costante grazie ai controlli continui sugli utensili di lavorazione e sui lotti di produzione. Materiali di alta qualità e trattamenti superficiali specifici. Il risultato? Tempi di introduzione più rapidi e nessuno scarto di viti.

ELEMENTI DI STRUTTURA

Una ricca offerta per la realizzazione e la finitura di pareti e controsoffitti.

- Pendini
- Molle
- Paraspigoli
- Botole d'ispezione
- Nastri coprigiunto
- Utensileria manuale

LASER

Nuovi dispositivi laser Spit per tracciare partizioni, controsoffitti, linee di distribuzione, prese e punti luce. Versioni Cross Liner o rotativi per soddisfare ogni applicazione.



SISTEMI DI CHIODATURA

Pulsa 700P, è la chiodatrice per cartongessisti più diffusa e apprezzata dai posatori. Il sistema più rapido per il fissaggio delle guide. Potente e compatta, grazie alla qualità dei suoi chiodi si pone come strumento indispensabile per il professionista.

ATTREZZI ELETTRICI

La notorietà degli utensili elettrici Spit trova conferma nell'avvitatore specifico per cartongesso Spit 216. Disponibile in versione a filo o batteria, a 4.700 o 6.000 giri si rivela un attrezzo molto equilibrato e pertanto maneggevole.



ITW Construction Products Italy srl
Via Reiss Romoli 265/12 - 10148 Torino
Tel. +39 011 297.56.01 - Fax +39 011 297.56.66
www.spit.it - info@spit.it

Numero Verde
800-809017

Spit **ECOFAST**