

ADATTATORI KEYSTONE

Permettono la connessione nei punti utenza di dispositivi con attacco Keystone (come le prese di rete RJ45) alle placche delle più note marche di materiale elettrico sul mercato.

Adattatori per placche e supporti **Bticino**

Codice	Descrizione	Colore
23931	23925 AXOLUTE HS	Grigio antracite
	23926 AXOLUTE HC	Grigio
	23918 AXOLUTE HD	Bianco
23932	23932 IVING LIGHT/INTERNATIONAL	Grigio antracite
	23936 LIVING LIGHT	Bianco
23936	23929 LIVING TECH	Argento
	23931 LIVING	Grigio antracite
23927	23927 MATIX	Bianco
	23928 MAGIC TT	Avorio
23935	23935 MAGIC	Avorio
	23959 LIVING NOW	Bianco
	23960 LIVING NOW	Nero
23928	23961 LIVING NOW	Sabbia

Adattatori per placche e supporti **VIMAR**

Codice	Descrizione	Colore
23933	23914 EIKON	Bianco
	23915 EIKON	Grigio antracite
	23916 EIKON NEXT	Grigio
	23933 IDEA	Grigio antracite
	23934 IDEA	Avorio
	23939 PLANA	Bianco
	23917 PLANA SILVER	Argento
	23913 ARKE'	Bianco
	23912 ARKE'	Nero

Adattatori per placche e supporti **GEWISS**

Codice	Descrizione	Colore
23938	23922 CHORUS	Bianco
	23923 CHORUS	Nero
	23924 CHORUS TITANIO	Metallico lucido
	23930 PLAYBUS e ABB ELOS	Grigio antracite
	23937 SYSTEM	Bianco
23930	23938 SYSTEM	Grigio antracite

Adattatori per placche e supporti **AVE**

Codice	Descrizione	Colore
23905	23957 DOMUS 100	Bianco
	23958 TEKLA 44	Nero
	23904 NOIR	Nero
	23905 BANQUISE	Bianco
23904	23906 BLANC	Avorio
	23907 RAL	Grigio

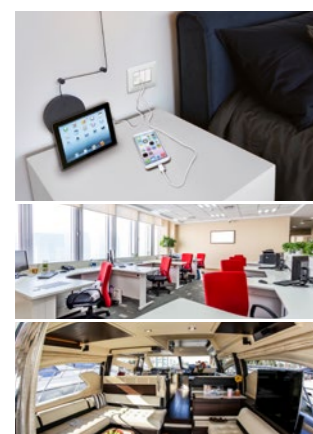
Adattatori per placche e supporti **ABB**

Codice	Descrizione	Colore
23900	23900 CHIARA	Bianco
	23901 ELOS	Nero
23903	23902 MILOS	Bianco
	23903 MILOS	Nero

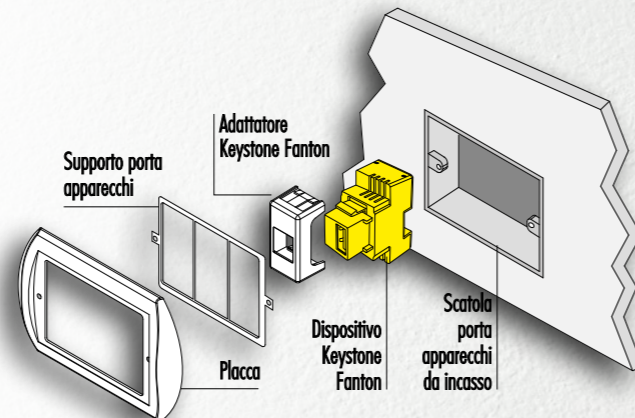
Adattatori per placche e supporti **LEGRAND**

Codice	Descrizione	Colore
23909	23908 CROSS	Bianco
	23909 MOSAIC	Bianco
	23910 VELA	Bianco
23911	23911 VELA	Nero

INSTALLAZIONE DISPOSITIVI KEYSTONE



- 1 - Installare l'adattatore Keystone sul supporto.
 - 2 - Inserire il dispositivo Keystone nell'adattatore Keystone.
- NOTE: sia la freccia impressa sull'adattatore, sia quella del dispositivo Keystone devono puntare verso l'alto, posizionare in modo che le fessure di aerazione risultino libere alla fine dell'installazione.
- 3 - Eseguire i collegamenti (e inserire eventuali altri dispositivi nel supporto).
 - 4 - Inserire l'insieme precedente entro la scatola porta apparecchi e fissarla tramite le viti. Completare l'installazione applicando la placca. Al termine dei lavori ripristinare l'alimentazione.



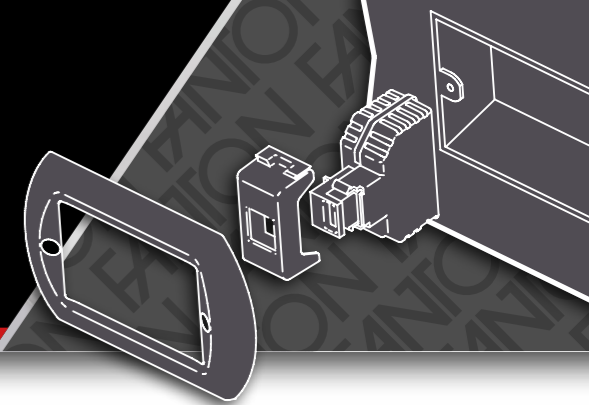
FANTON[®]
FABBRICA MATERIALE ELETTRICO

• info@fanton.com
• www.fanton.com



X0277 RIO

FANTON[®]
FABBRICA MATERIALE ELETTRICO



DISPOSITIVI KEYSTONE SYSTEM

MONTAGGIO SU SCATOLE DA INCASSO



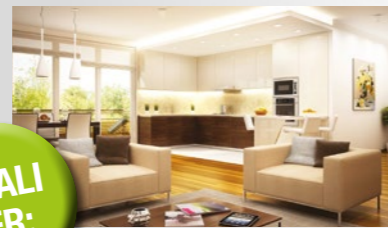
Keystone System

I dispositivi con aggancio keystone moltiplicano le possibilità di utilizzo dell'impianto elettrico residenziale e degli uffici.

- **Semplici da installare**
- **Occupano solo un modulo (salva spazio)**
- **Compatibili con tutte le serie civili**

Grado di protezione IP20
Sezione max del cavo 2x1,5mm²

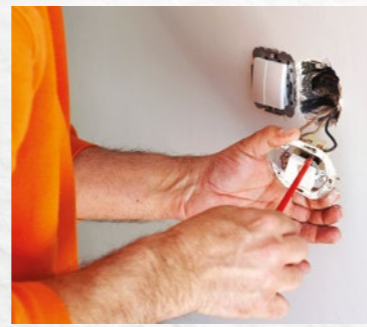
IMPLEMENTARE IMPIANTI ESISTENTI



IDEALI PER:



ARRICCHIRE DI FUNZIONALITÀ IMPIANTI NUOVI IN FASE DI INSTALLAZIONE



NOVITÀ

NUOVE VERSIONI COMPATTE

Alimentatore USB-C da incasso compatto



ADATTATORE USB Spina TIPO A Presa TIPO C INCLUSO

CARATTERISTICHE TECNICHE:

- Alimentazione: 100-240V AC 50/60Hz 0,35A
- Uscita: PD: 5V=3A, 9V=2A, 12V=1.5V
- Consumo in standby ≤ 0,1W

USB-C **Charger**
Alimentatore e dispositivo da ricaricare dialogano per trovare la migliore combinazione di tensione e corrente per una ricarica ottimale e veloce.

Code	Descrizione	Colore	Confezione	Imb. pz.	Certific.
82901	Alimentatore USB 3 A da incasso per serie civili, con aggancio Keystone	Bianco	Scatola	6	CE
82902		Nero	Scatola	6	CE

Alimentatore USB-A da incasso compatto



CARATTERISTICHE TECNICHE:

- Alimentazione: 110-240Vac, 50-60Hz - I<0,5A a 240Vac
- Uscita: 5,0Vdc I-3,0A 15W
- Consumo in standby ≤ 0,1W

Code	Descrizione	Colore	Confezione	Imb. pz.	Certific.
82896	Alimentatore USB-A 3A da incasso per serie civili, con aggancio Keystone	Bianco	Scatola	6	CE
82897		Nero	Scatola	6	CE

Altri prodotti della gamma KEYSTONE SYSTEM

CARATTERISTICHE GENERALI:

- Aggancio Universale standard "Keystone Jack"
- Ingombro 1 modulo.
- Assorbimento minimo quando non utilizzato.
- Max sezione cavi alimentazione 2x1,5mm²
- Grado di protezione IP20

Alimentatore DOPPIO USB da incasso 2.4A



CARATTERISTICHE TECNICHE: • Alimentazione 110-230Vac, 50/60Hz, 0,25A-110Vac/0,13A-230Vac
• Doppia Uscita 5Vdc, 2.4A - 12W (totali)

Code	Descrizione	Colore	Confezione	Imb. pz.	Certific.
82892	Alimentatore USB 2,4 A da incasso per serie civili, con aggancio Keystone	Trasparente	Scatola	6	CE
82893	Caricaturto alimentatore da incasso con aggancio KEYSTONE 2 prese USB A+C 5V 2,4A	Trasparente	Scatola	6	CE

Alimentatori SINGOLI USB da incasso 2.1A



CARATTERISTICHE TECNICHE: • Alimentazione 110-230Vac, 50-60Hz, 0,1A
• Uscita: 5Vdc, 2,1A

Code	Descrizione	Colore	Confezione	Imb. pz.	Certific.
82890	Alimentatore USB da incasso per serie civili, con aggancio Keystone	Bianco	Scatola	5	CE
82891	Alimentatore USB da incasso per serie civili, con aggancio Keystone	Nero	Scatola	5	CE

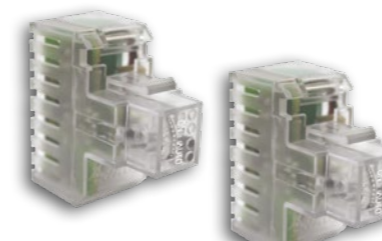
Alimentatori SINGOLI USB da incasso 1.2A



CARATTERISTICHE TECNICHE: • Alimentazione 230Vac, 50-60Hz, 0,1A
• Uscita: 5Vdc, 1,2A

Code	Descrizione	Colore	Confezione	Imb. pz.	Certific.
82884	Alimentatore USB da incasso per serie civili, con aggancio Keystone	Bianco	Scatola	5	CE
82885	Alimentatore USB da incasso per serie civili, con aggancio Keystone	Nero	Scatola	5	CE

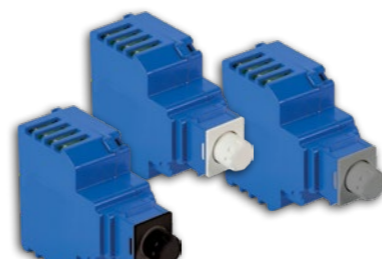
Luci LED modulari aggancio Keystone



CARATTERISTICHE TECNICHE: • Alimentazione 110-230Vac, 50-60Hz, 0,1A
• Uscita: 5Vdc, 2,1A

Code	Descrizione	Colore	Confezione	Imb. pz.	Certific.
82882	Luce LED di emergenza con funzionamento SE/SA aggancio Keystone e batteria sostituibile tipo NI-MH - 4,8V - 80mAh con connettore "Molex 5264"	Trasparente	Scatola	5	CE
82883	Luce LED segnapasso con accensione manuale e crepuscolare aggancio Keystone	Trasparente	Scatola	5	CE

DIMMER - VARIALUCE autoconfigurante



CARATTERISTICHE TECNICHE: • Tensione di ingresso 230Vac
• Frequenza di ingresso 50Hz
• Dimmer monocanale uscita a taglio di fase (IGBT)

• Comando di dimmerazione tramite:
- potenziometro (encoder)
- pulsante esterno (PUSH)

Code	Descrizione	Colore	Pulsante	Confezione	Imb. pz.	Certific.
87895BI	Varialuce autoconfigurante con attacco KEYSTONE per carichi resistivi, carichi induttivi, alimentatori elettronici, lampade LED fino a 100W, moduli LED ACRICH. Comandabile con potenziometro (encoder) e pulsante. Sistema a 4 fili.	Blu	Bianco	Blistere	6	CE
87895NE			Grigio	Blistere	6	CE
87895GR			Nero	Blistere	6	CE