

edifici commerciali



OTOMO

La gestione integrata degli edifici con KNX Eelectron consente di automatizzare edifici di piccole e grandi dimensioni come: centri commerciali, uffici, musei, edifici pubblici. Il Sistema offre una **gestione automatica** e garantisce un **controllo integrato continuo**, abbassando i costi energetici e migliorando l'**efficienza**. Inoltre aumenta il comfort e la sicurezza degli occupanti garantendo una migliore **qualità di vita**.

Più comfort, maggiore efficienza energetica, scalabilità, sostenibilità per una migliore qualità di vita.



Moduli a incasso 3 in/ 2 out

F_Serie Modulo DIN universal Plus (con e senza SD card)

4 - 8 - 12 - 16 ingressi / uscite
4 - 8 - 12 - 16 - 24 uscite

Modulo DIN 16 ingressi digitali

K_Serie Modulo DIN universal Plus
4 - 8 - 12 uscite

Attuatori
[Ingressi - Uscite]

Interfacce Pulsanti

Interfacce Pulsanti
2 - 4 - 6 Ingressi / 4 - 2 uscite Led
Modulo analogico digitale 8 IN / 4 Led OUT - 4 Termostati

Dimmer

1 Canale x 700 W (master & slave)
2 or 4 Canali x 300 W
4 Canali LED / RGB W
4 Canali 1-10 V

Gateway KNX

DALI Gateway
DALI Gateway Tunable White
Gateway DALI TW 2 Can.
DMX Gateway

Sensori di Presenza e multisensori

Ampio raggio controllo luminosità
Corridor controllo luminosità

Sensori Plugin - CO₂ + temperatura
Sensori Plugin - VOC + eCO₂ + temperatura

Sensori di presenza gamma multi sensori

Basic
Standard controllo luminosità
Multi.Sensor - controllo luminosità, temperatura, umidità, sensore suono
Grandi Altezze controllo luminosità
Space.Sensor controllo luminosità, temperatura, umidità, sensore suono, occupazione e attività
BLE.Sensor controllo luminosità, temperatura, umidità, sensore di suono, occupazione e attività, e ricevitore BLE integrato

Contatori Energia

Misuratori di energia mono e tri fase
Certificazione MID

Controllo Clima

Modulo valvole 4-8 canali
Fancoil Controller 0-10 V
Fancoil Controller Universale 0-10 V
Attuatori valvole / carichi 8 in / 4+4 out
Valvola motorizzata KNX

Componenti di Sistema e Interfacce

Alimentatori 640 mA
Alimentatori KNX 1280 mA
Modulo USB
Interfaccia KNX IP Secure
Interfaccia IP Router-KNX Secure
Accoppiatori KNX
Orologio astronomico

App OTOMO
Beacon

OTOMO
Componenti di Sistema



Modulo DALI 2 ch. x 8 ECG Broadcast
4 IN + 0 OUT
4 IN + 1 OUT
4 IN + 2 OUT
Sensore luminosità e temperatura
Sensore presenza/luminosità 2 canali
Gateway OTOMO-KNX
Gateway OTOMO-IP-MODBUS

e-Suite GRMS

Software per gestione hotel, per la supervisione KNX degli ambienti, degli accessi e degli allarmi

Controllo Accessi

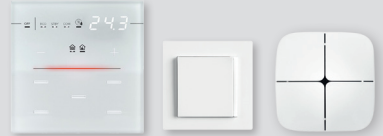
Pannello fuoriporta Transponder
Lettore tasca Transponder
Card Encoder Transponder



Stazione Meteo
Plus



Touch Panel
Touch Panel 3,5"
IP Touch Panel 5"
IP Touch Panel 8"



Controlli & Pulsanti di Design

9025 | pulsanti capacitivi fino a 10 canali
3025 | 55 X 55 mm pulsanti - 4 canali
electa | MiniPad - 4 o 8 canali



Supervisione
Piattaforma Dashboard

Virtual Badge

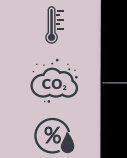


healthcare

Creare una stanza connessa all'automazione degli edifici per semplificare la vita quotidiana dei pazienti e del personale.

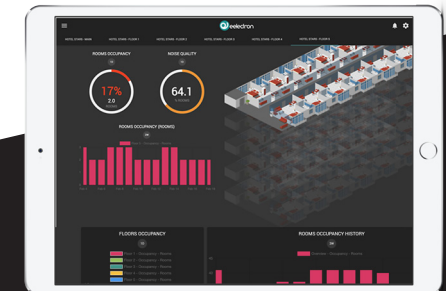
Il settore sanitario richiede **comfort e sicurezza in ogni ambiente ed in ogni momento**, per i pazienti e per favorire le migliori condizioni operative del personale.

Lo scopo è quello di aumentare la sicurezza e l'organizzazione di ospedali e cliniche ottimizzando i costi, grazie alla **nostra tecnologia domotica**.



hospitality

Esperienza unica per ospiti e personale. I piu alti standard di sempre, come un must.



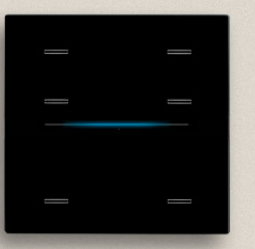
- Esperienza unica per l'ospite design ricercato e massima usabilità
- Fornire qualità nel servizio attraverso l'efficienza operativa e l'integrazione
- Soluzioni competitive affidabili e scalabili per gli operatori preservando gli investimenti durante il ciclo di vita dell'edificio

residenziale

Automatizzare le funzioni di un edificio residenziale per migliorare il comfort, la sicurezza e la facilità d'uso; orientate al futuro mantenendo il valore dell'immobile nel tempo. **Contribuendo alla sostenibilità ambientale e vivere al meglio la propria casa.**



Vantaggi di una casa intelligente: comfort e risparmio energetico.





Da oltre 20 anni Eelectron è, a livello internazionale, un modello di leadership tecnologica nell'applicazione del protocollo internazionale KNX per l'edilizia e la domotica

Eelectron, con le sue filiali in **Asia, Europa, Medio Oriente**, distribuisce i suoi sistemi in oltre 80 paesi in tutto il mondo.

- Cooperazione e impegno da subito
- Assistenza pre-vendita progetto / soluzione
- Supporto Tecnico Multilingua
- Estensioni e aggiornamenti post vendita
- Formazione virtuale e in loco, documentazione, ...

empowering user experience

 CONTROLLO LUMINOSITÀ	 LUMINOSITÀ COSTANTE	 CONTROLLO DIRETTO HCL	 CONTROLLO PRESENZA E MOVIMENTO
 CONTROLLO HVAC	 CONTROLLO TAPPARELLE E OSCURANTI	 MONITORAGGIO CONSUMO ENERGETICO	 QUALITÀ DELL'ARIA
 LOGICHE INTELLIGENTI	 SUPERVISIONE	 INTEGRAZIONE	 CONTROLLO REMOTO

 UNIVERSITÀ BOCCONI MILANO - ITALIA	 HOTEL SOFITEL SINGAPORE CITY CENTER - SINGAPORE	 IRIS BLUE TOWER DUBAI - EMIRATI ARABI UNITI
 DIESEL SPA HEADQUARTER BREGANZE (VI) - ITALIA	 CHARMING FOX SAMUI KOH SAMUI - TAILANDIA	 TEMPLER VILLA KUALA LAMPUR - MALAYSIA
 ARPA HEADQUARTER FERRARA - ITALIA	 HOTEL CATALONIA FIRA BARCELONA - SPAGNA	 URBAN LIGHTING BELLINZONA - SVIZZERA
 LS PLATOU CLARKSON OFFICES OSLO - NORVEGIA	 VAN DER VALK HOTEL HEERLEN - OLANDA	 INDOOR STADIUM TALLIN - ESTONIA
 ORMISTON JUNIOR COLLEGE AUCKLAND - NUOVA ZELANDA	 SOFIA HOTEL BALKAN SOFIA - BULGARIA	 GORANI PALACE MILANO - ITALIA

Building & Home evolution

Building & Home evolution

Eelectron® è un'azienda italiana che produce e vende dispositivi elettronici hardware e software su **standard KNX e Bluetooth**, in oltre 80 Paesi.

La gamma di prodotti Eelectron è focalizzata sull'**automazione degli edifici**, dell'**healthcare**, dell'**ospitalità** e dell'**evoluzione domestica**.

Membro dell'associazione KNX nella categoria dei produttori dal 2005, Eelectron® rappresenta un esempio di leader tecnologico nell'applicazione del protocollo standard comune europeo.

La filosofia di Eelectron di un design estetico completo e l'impegno nello sviluppo di dispositivi altamente innovativi si combina con l'interoperabilità KNX e la conformità ai più severi standard di qualità internazionali ha generato la reputazione distinta di Eelectron.

Grazie al facile utilizzo e installazione, alla funzionalità ottimale, all'alto contenuto tecnologico e al design italiano che offre opzioni di personalizzazione, i prodotti **Eelectron® sono la scelta privilegiata nei progetti più ambiziosi**.

continuous modernization



Eelectron spa
Via Monteverdi 6 | 20025 Legnano (MI) - Italia
Tel: +39 0331 600802
Email: info@eelectron.com
Web: www.eelectron.com



Eelectron SpA è un Centro di formazione certificato KNX: accreditato da KNX Association per l'organizzazione di corsi base e avanzati.

