



QUADRI ELETTRICI LINEA PRO 2024



LINEA PRO 2024

Quadri elettrici per fotovoltaico

Una vasta gamma di quadri elettrici di distribuzione per ogni tipologia di impianto fotovoltaico, civile o industriale.

QUADRI AC

QUADRI DI CAMPO (DC)

QUADRI DI CAMPO CON SUPERVISIONE

QUADRI UNICOBOX (AC/DC)

QUADRI DI INTERFACCIA

QUADRI DI COMMUTAZIONE

Quadro elettrico in alternata AC fotovoltaico per impianti monofase



COD.	QIT3	QIT5	QIT6
Potenza	3 kWp	5 kWp	6 kWp
Inverter monofase	1		
N°1 interruttore magnetotermico differenziale	1P+N 20A/25A/32A - 6kA 300mA classe A		
Scaricatore di sovratensione monofase	classe II I _{max} 20kA		
Grado di protezione	IP65 di classe II		
Misure del quadro	164 x 200 x 116 mm (BxHxP)		

Quadro elettrico in alternata AC fotovoltaico per impianti trifase



COD.	QACT6	QACT10
Potenza	6 kWp	11 kWp
Inverter trifase	1	
N°1 interruttore magnetotermico con blocco differenziale	4x16/20A 6KA - 300mA classe A	
Scaricatore di sovratensione trifase	classe II I _{max} 20kA	
Grado di protezione	IP65 di classe II	
Dichiarazione di conformità	CEI EN 61439-1/2	
Misure del quadro	448 x 282 x 141 mm (BxHxP)	

Quadro di campo 1 stringa



COD.	QCM1601	QCM1801	QCM1101
	600VDC	800VDC	1000VDC
Stringa	1		
N° 1 Portafusibile sezionatore 2P	2 fus.16A - 1000VDC		
N° 1 Scaricatore di sovratensione	2P+terra (600/1000VDC)		
N° 1 Sezionatore	16A (600/800/1000VDC)		
Grado di protezione	IP65 di classe II		
Dichiarazione di conformità	CEI EN 61439-1/2		
Misure del quadro	340 x 282 x 141 mm (BxHxP)		

Quadro di campo 2 stringhe in parallelo



COD.	QCM1602	QCM1802	QCM1102
	600VDC	800VDC	1000VDC
Stringa	2		
N° 2 Portafusibili sezionatore 2P	4 fus.16A - 1000VDC		
N° 1 Scaricatore di sovratensione	2P+terra (600/1000VDC)		
N° 1 Sezionatore	32A (600/800/1000VDC)		
Grado di protezione	IP65 di classe II		
Dichiarazione di conformità	CEI EN 61439-1/2		
Misure del quadro	340 x 282 x 141 mm (BxHxP)		

Quadro di campo 3 stringhe in parallelo



COD.	QCM1603	QCM1803	QCM1103
	600VDC	800VDC	1000VDC
Stringa	3		
N° 3 Portafusibili sezionatore 2P	6 fus.16A - 1000VDC		
N° 1 Scaricatore di sovratensione	2P+terra (600/1000VDC)		
N° 1 Sezionatore	32A (600/800/1000VDC)		
Grado di protezione	IP65		
Dichiarazione di conformità	CEI EN 61439-1/2		
Misure del quadro	340 x 432 x 161 mm (BxHxP)		

Quadro di campo 4 stringhe in parallelo



COD.	QCM1604	QCM1804	QCM1104
	600VDC	800VDC	1000VDC
Stringa	4		
N° 4 Portafusibili sezionatore 2P	8 fus.16A - 1000VDC		
N° 1 Scaricatore di sovratensione	2P+terra (600/1000VDC)		
N° 1 Sezionatore	63A (600/800/1000VDC)		
Grado di protezione	IP65		
Dichiarazione di conformità	CEI EN 61439-1/2		
Misure del quadro	340 x 432 x 161 mm (BxHxP)		

Quadro di campo 5 stringhe in parallelo



COD.	QCM1605	QCM1805	QCM1105
	600VDC	800VDC	1000VDC
Stringa	5		
N° 5 Portafusibili sezionatore 2P	10 fus.16A - 1000VDC		
N° 1 Scaricatore di sovratensione	2P+terra (600/1000VDC)		
N° 1 Sezionatore	63A (600/800/1000VDC)		
Grado di protezione	IP65		
Dichiarazione di conformità	CEI EN 61439-1/2		
Misure del quadro	448x 432 x 161 mm (BxHxP)		

Quadro di campo 6 stringhe in parallelo



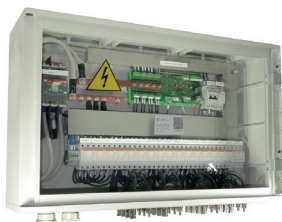
COD.	QCM1606	QCM1806	QCM1106
	600VDC	800VDC	1000VDC
Stringa	6		
N° 6 Portafusibili sezionatore 2P	12 fus.16A - 1000VDC		
N° 1 Scaricatore di sovratensione	2P+terra (600/1000VDC)		
N° 1 Sezionatore	63A (600/800/1000VDC)		
Grado di protezione	IP65		
Dichiarazione di conformità	CEI EN 61439-1/2		
Misure del quadro	448 x 432 x 161 mm (BxHxP)		

Quadro di campo 2 stringhe indipendenti



COD.	QCM2602	QCM2802	QCM2102
	600VDC	800VDC	1000VDC
Stringhe indipendenti	2		
N° 2 Portafusibile sezionatore 2P	4 fus.16A		
N° 2 Scaricatori di sovratensione	2P+terra (600/1000VDC)		
N° 2 Sezionatori	12/16A (600/800/1000VDC)		
Grado di protezione	IP65 di classe II		
Dichiarazione di conformità	CEI EN 61439-1/2		
Misure del quadro	340 x 432 x 161 mm (BxHxP)		

Quadro di campo 16/24 stringhe con supervisione



COD.	QSB16	QSB24
Stringhe indipendenti	16	24
Portafusibili sezionatore 2P - 12A - 1000VDC	32 fus.	48 fus.
N° 1 Scaricatore di sovratensione	2P+terra 1000VDC	
N° 1 Sezionatore 1000VDC	160A	250A
N° 1 Alimentatore	230VAC/24VDC	
N° 1 Centralina controllo stringhe, modbus RS485	16 ingressi / 24VDC	24 ingressi / 24 VDC
Grado di protezione	IP65 di classe II	
Dichiarazione di conformità	CEI EN 61439-1/2	
Misure del quadro	850 x 550 x 300 mm (BxHxP)	

Quadro elettrico DC/AC unicobox 1 stringa monofase - 3kW



COD.	UBM1101
Lato DC:	
N°1 Portafusibile sezionatore 2P con fusibili	16A - 1000VDC
N°1 Scaricatore di sovratensione	600VDC
N°1 Sezionatore sottocarico	16A 600VDC
Lato AC:	
N°1 interruttore magnetotermico differenziale	1P+N 20A - 6kA 300mA classe A
N°1 Scaricatore di sovratensione monofase	classe II I _{max} 20kA
Grado di protezione	IP65 di classe II
Segregazione tra DC/AC	
Dichiarazione di conformità	CEI EN 61439-1/2
Misure del quadro	340 x 432 x 161 mm (BxHxP)

Quadro elettrico DC/AC unicobox 2 stringhe in parallelo monofase - 3kW



COD.	UBM1102
Lato DC:	
N°2 Portafusibili sezionatore 2P con fusibili	16A - 1000VDC
N°1 Scaricatore di sovratensione	600VDC
N°1 Sezionatore sottocarico	32A-600VDC
Lato AC:	
N°1 interruttore magnetotermico differenziale	1P+N 20A - 6kA 300mA classe A
N°1 Scaricatore di sovratensione monofase	classe II I _{max} 20kA
Grado di protezione	IP65 di classe II
Segregazione tra DC/AC	
Dichiarazione di conformità	CEI EN 61439-1/2
Misure del quadro	340 x 432 x 161 mm (BxHxP)

Quadro elettrico DC/AC unicobox 2 stringhe indipendenti monofase - 6kW



COD.	UBM2102
Lato DC:	
N°2 Portafusibili sezionatore 2P con fusibili	16A - 1000VDC
N°2 Scaricatore di sovratensione	600VDC
N°2 Sezionatore sottocarico	16A 600VDC
Lato AC:	
N°1 interruttore magnetotermico differenziale	1P+N 32A 6kA - 300mA classe A
N°1 Scaricatore di sovratensione monofase	classe II I _{max} 20kA
Grado di protezione	IP65 di classe II
Segregazione tra DC/AC	
Dichiarazione di conformità	CEI EN 61439-1/2
Misure del quadro	622 x 432 x 161 mm (BxHxP)

Quadro elettrico DC/AC unicobox 2 stringhe indipendenti trifase - 10kW



COD.	UBT2102
Lato DC:	
N°2 Portafusibili sezionatore 2P con fusibili	16A - 1000VDC
N°2 Scaricatore di sovratensione	600VDC
N°2 Sezionatore sottocarico	16A 600VDC
Lato AC:	
N°1 interruttore magnetotermico con blocco differenziale	4x20A 6KA 300mA classe A
Scaricatore di sovratensione trifase	classe II I _{max} 20kA
Grado di protezione	IP65 di classe II
Segregazione tra DC/AC	
Dichiarazione di conformità	CEI EN 61439-1/2
Misure del quadro	622 x 432 x 161 mm (BxHxP)

Quadro elettrico DC/AC unicobox 2 stringhe in parallelo trifase - 10kW



COD.	UBT1102
Lato DC:	
N°2 Portafusibile sezionatore 2P con fusibili	16A - 1000VDC
N°1 Scaricatore di sovratensione	600VDC
N°1 Sezionatore sottocarico	32A 600VDC
Lato AC:	
N°1 interruttore magnetotermico con blocco differenziale	4x20A 6KA - 300mA classe A
N°1 Scaricatore di sovratensione trifase	classe II I _{max} 20kA
Grado di protezione	IP65 di classe II
Segregazione tra DC/AC	
Dichiarazione di conformità	CEI EN 61439-1/2
Misure del quadro	448 x 432 x 161 mm (BxHxP)

Quadro elettrico DC/AC unicobox plus 1 stringa monofase - 3kW



COD.	UBM1101PLUS
Lato DC:	
N°1 Interruttore magnetotermico completo di contatto ausiliario	2x13A-600VDC
N°1 Scaricatore di sovratensione	600VDC
Lato AC:	
N°1 interruttore magnetotermico differenziale completo di contatto ausiliario e motore per il riarmo automatico	1P+N 20A - 6kA 300mA classe A
N°1 Scaricatore di sovratensione monofase	classe II I _{max} 20kA
Grado di protezione	IP65 di classe II
Segregazione tra DC/AC	
Dichiarazione di conformità	CEI EN 61439-1/2
Misure del quadro	340 x 432 x 161 mm (BxHxP)

Quadro elettrico DC/AC unicobox plus 2 stringhe in parallelo monofase - 3kW



COD.	UBM1102PLUS
Lato DC:	
N°2 Interruttore magnetotermico completo di contatto ausiliario	2x13A-600VDC
N°1 Scaricatore di sovratensione	600VDC
N°1 Sezionatore sottocarico	32A-600VDC
Lato AC:	
N°1 interruttore magnetotermico differenziale completo di contatto ausiliario e motore per il riarmo automatico	1P+N 20A - 6kA 300mA classe A
N°1 Scaricatore di sovratensione monofase	classe II I _{max} 20kA
Grado di protezione	IP65 di classe II
Segregazione tra DC/AC	
Dichiarazione di conformità	CEI EN 61439-1/2
Misure del quadro	448 x 432 x 161 mm (BxHxP)

Quadro elettrico DC/AC unicobox plus 2 stringhe in parallelo trifase - 10kW



COD.	UBT1102PLUS
Lato DC:	
N°2 Interruttore magnetotermico completo di contatto ausiliario	2x13A-600VDC
N°1 Scaricatore di sovratensione	600VDC
N°1 Sezionatore sottocarico	32A-600VDC
Lato AC:	
N°1 interruttore magnetotermico trifase con blocco differenziale completo di contatto ausiliario e motore per il riarmo automatico	4x20A - 6kA 300mA classe A
N°1 Scaricatore di sovratensione trifase	classe II I _{max} 20kA
Grado di protezione	IP65 di classe II
Segregazione tra DC/AC	
Dichiarazione di conformità	CEI EN 61439-1/2
Misure del quadro	448 x 432 x 161 mm (BxHxP)

Quadro elettrico di interfaccia - slim 11,08 - 15 kWp (1 inverter)



	Incluso test report	Senza test report
COD.	QITS	QITS-ST
Potenza	11,08 - 15 kWp	
Inverter trifase	1	
Interruttore sezionatore (generale quadro)	4x32A	
Portafusibile sezionatore 1P+N (a protezione circuito ausiliario)	fusibile 10A	
Portafusibile sezionatore 3P+N (a protezione presenza tensione relè di interfaccia)	fusibile 10A	
Portafusibile sezionatore 3P+N (a protezione scaricatore di sovratensione)	fusibili 20A	
Scaricatore di sovratensione trifase	classe II I _{max} 20kA	
Contattore 4P (dispositivo di interfaccia)	32A - AC3	
Relè di interfaccia	conforme alla CEI-021	
Interruttore magnetotermico con blocco differenziale (a protezione dell'inverter)	4x25A/32A 6 kA 300 mA classe A	
Morsettiera ingresso / uscita cavi	numerata	
Grado di protezione	IP 65 classe II	
Dichiarazione di conformità	CEI EN 61439-1/2	
Misure del quadro	448 x 622 x 161 mm (BxHxP)	

Quadro elettrico di interfaccia 20 kWp (1 inverter)



	Incluso test report	Senza test report
COD.	QIT20-1	QIT20-1-ST
Potenza	20kWp	
Inverter trifase	1	
Interruttore sezionatore (generale quadro)	63A	
Bobina di sgancio (comando rinalzo)	230V	
Portafusibile sezionatore 1P+N (a protezione circuito ausiliario)	fusibile 10A	
Portafusibile sezionatore 3P+N (a protezione presenza tensione relè di interfaccia)	fusibile 10A	
Portafusibile sezionatore 3P+N (a protezione scaricatore di sovratensione)	fusibili 32A	
Scaricatore di sovratensione trifase	classe II I _{max} 20kA	
Contattore 4P (dispositivo di interfaccia)	40A - AC3	
Relè di interfaccia	conforme alla CEI-021	
Interruttore magnetotermico con blocco differenziale (a protezione dell'inverter)	4x40A 6 kA - 300 mA classe A	
Morsettiera ingresso / uscita cavi	numerata	
Grado di protezione	IP 65 classe II	
Dichiarazione di conformità	CEI EN 61439-1/2	
Misure del quadro	400 x 610 x 257 mm (BxHxP)	

Quadro elettrico di interfaccia 20 kWp (2 inverters)



	Incluso test report	Senza test report
COD.	QIT20-2	QIT20-2-ST
Potenza	20kWp	
Inverter trifase	2	
Interruttore sezionatore (generale quadro)	4x63A	
Bobina di sgancio (comando rinalzo)	230V	
Portafusibile sezionatore 1P+N (a protezione circuito ausiliario)	fusibile 10A	
Portafusibile sezionatore 3P+N (a protezione presenza tensione relè di interfaccia)	fusibile 10A	
Portafusibile sezionatore 3P+N (a protezione scaricatore di sovratensione)	fusibili 32A	
Scaricatore di sovratensione trifase	classe II I _{max} 20kA	
Contattore 4P (dispositivo di interfaccia)	40A - AC3	
Relè di interfaccia	conforme alla CEI-021	
Interruttore magnetotermico con blocco differenziale (a protezione dell'inverter)	n.2 4x20A 6 kA - 300 mA classe A	
Morsettiera ingresso / uscita cavi	numerata	
Grado di protezione	IP 65 classe II	
Dichiarazione di conformità	CEI EN 61439-1/2	
Misure del quadro	510 x 720 x 250 mm (BxHxP)	

Quadro elettrico di interfaccia - 30kW - (1 Inverter)



	Incluso test report	Senza test report
COD.	QIT30-1	QIT30-1-ST
Potenza	30kW	
Inverter trifase	1	
Interruttore sezionatore (generale quadro)	4x63A	
Bobina di sgancio (comando rinalzo)	230V	
Portafusibile sezionatore 1P+N (a protezione circuito ausiliario)	fusibile 10A	
Portafusibile sezionatore 3P+N (a protezione presenza tensione relè di interfaccia)	fusibile 10A	
Portafusibile sezionatore 3P+N (a protezione scaricatore di sovratensione)	fusibili 32A	
Scaricatore di sovratensione trifase	classe II lmax 20kA	
Contattore 4P (dispositivo di interfaccia)	50A - AC3	
Relè di interfaccia	conforme alla CEI-021	
Interruttore magnetotermico con blocco differenziale (a protezione dell'inverter)	n.1 4x50A 6kA 300 mA classe A	
Morsettiera ingresso / uscita cavi	numerata	
Grado di protezione	IP 65 classe II	
Dichiarazione di conformità	CEI EN 61439-1/2	
Misure del quadro	400 x 610 x 257 mm (BxHxP)	

Quadro elettrico di interfaccia - 30 kW (2 inverters)



	Incluso test report	Senza test report
COD.	QIT30-2	QIT30-2-ST
Potenza	30kW	
Inverter trifase	2	
Interruttore sezionatore (generale quadro)	4x63A	
Bobina di sgancio (comando rinalzo)	230V	
Portafusibile sezionatore 1P+N (a protezione circuito ausiliario)	fusibile 10A	
Portafusibile sezionatore 3P+N (a protezione presenza tensione relè di interfaccia)	fusibile 10A	
Portafusibile sezionatore 3P+N (a protezione scaricatore di sovratensione)	fusibili 32A	
Scaricatore di sovratensione trifase	classe II lmax 20kA	
Contattore 4P (dispositivo di interfaccia)	50A - AC3	
Relè di interfaccia	conforme alla CEI-021	
Interruttore magnetotermico con blocco differenziale (a protezione dell'inverter)	n.2 4x32A 6kA 300 mA classe A	
Morsettiera ingresso / uscita cavi	numerata	
Grado di protezione	IP 65 classe II	
Dichiarazione di conformità	CEI EN 61439-1/2	
Misure del quadro	510 x 720 x 250 mm (BxHxP)	

Quadro elettrico di interfaccia 40 kW (1 inverter)



	Incluso test report	Senza test report
COD.	QIT40-1	QIT40-1-ST
Potenza	40kW	
Inverter trifase	1	
Interruttore sezionatore (generale quadro)	4x100A	
Bobina di sgancio (comando rinalzo)	230V	
Portafusibile sezionatore 1P+N (a protezione circuito ausiliario)	fusibile 10A	
Portafusibile sezionatore 3P+N (a protezione presenza tensione relè di interfaccia)	fusibile 10A	
Portafusibile sezionatore 3P+N (a protezione scaricatore di sovratensione)	fusibili 32A	
Scaricatore di sovratensione trifase	classe II lmax 20kA	
Contattore 4P (dispositivo di interfaccia)	95A - AC3	
Relè di interfaccia	conforme alla CEI-021	
Interruttore magnetotermico con blocco differenziale (a protezione dell'inverter)	n.1 4x80A 16kA 300 mA classe A	
Morsettiera ingresso / uscita cavi	numerata	
Grado di protezione	IP 65 classe II	
Dichiarazione di conformità	CEI EN 61439-1/2	
Misure del quadro	610 x 820 x 300 mm (BxHxP)	

Quadro elettrico di interfaccia - 40kW - (2 Inverter)



	Incluso test report	Senza test report
COD.	QIT40-2	QIT40-2-ST
Potenza	40kW	
Inverter trifase	2	
Interruttore sezionatore (generale quadro)	4x100A	
Bobina di sgancio (comando rinalzo)	230V	
Portafusibile sezionatore 1P+N (a protezione circuito ausiliario)	fusibile 10A	
Portafusibile sezionatore 3P+N (a protezione presenza tensione relè di interfaccia)	fusibile 10A	
Portafusibile sezionatore 3P+N (a protezione scaricatore di sovratensione)	fusibili 32A	
Scaricatore di sovratensione trifase	classe II I _{max} 20kA	
Contattore 4P (dispositivo di interfaccia)	95A - AC3	
Relè di interfaccia	conforme alla CEI-021	
Interruttore magnetotermico con blocco differenziale (a protezione dell'inverter)	n.2 4x40A 6kA 300 mA classe A	
Morsettiera ingresso / uscita cavi	numerata	
Grado di protezione	IP 65 classe II	
Dichiarazione di conformità	CEI EN 61439-1/2	
Misure del quadro	610 x 820 x 300 mm (BxHxP)	

Quadro elettrico di interfaccia - 50 kW (1 inverter)



	Incluso test report	Senza test report
COD.	QIT50-1	QIT50-1-ST
Potenza	50kW	
Inverter trifase	1	
Interruttore sezionatore (generale quadro)	4x100A	
Bobina di sgancio (comando rinalzo)	230V	
Portafusibile sezionatore 1P+N (a protezione circuito ausiliario)	fusibile 10A	
Portafusibile sezionatore 3P+N (a protezione presenza tensione relè di interfaccia)	fusibile 10A	
Portafusibile sezionatore 3P+N (a protezione scaricatore di sovratensione)	fusibili 32A	
Scaricatore di sovratensione trifase	classe II I _{max} 20kA	
Contattore 4P (dispositivo di interfaccia)	95A - AC3	
Relè di interfaccia	conforme alla CEI-021	
Interruttore magnetotermico con blocco differenziale (a protezione dell'inverter)	n.1 4x100A 16kA 300 mA classe A	
Morsettiera ingresso / uscita cavi	numerata	
Grado di protezione	IP 65 classe II	
Dichiarazione di conformità	CEI EN 61439-1/2	
Misure del quadro	610 x 820 x 300 mm (BxHxP)	

Quadro elettrico di interfaccia 50 kW (2 inverter)



	Incluso test report	Senza test report
COD.	QIT50-2	QIT50-2-ST
Potenza	50kW	
Inverter trifase	2	
Interruttore sezionatore (generale quadro)	4x100A	
Bobina di sgancio (comando rinalzo)	230V	
Portafusibile sezionatore 1P+N (a protezione circuito ausiliario)	fusibile 10A	
Portafusibile sezionatore 3P+N (a protezione presenza tensione relè di interfaccia)	fusibile 10A	
Portafusibile sezionatore 3P+N (a protezione scaricatore di sovratensione)	fusibili 32A	
Scaricatore di sovratensione trifase	classe II I _{max} 20kA	
Contattore 4P (dispositivo di interfaccia)	95A - AC3	
Relè di interfaccia	conforme alla CEI-021	
Interruttore magnetotermico con blocco differenziale (a protezione dell'inverter)	n.2 4x50A 6kA 300 mA classe A	
Morsettiera ingresso / uscita cavi	numerata	
Grado di protezione	IP 65 classe II	
Dichiarazione di conformità	CEI EN 61439-1/2	
Misure del quadro	610 x 820 x 300 mm (BxHxP)	

Quadro elettrico di interfaccia - 70 kW (1 inverter)



	Incluso test report	Senza test report
COD.	QIT70-1	QIT70-1-ST
Potenza	70kW	
Inverter trifase	1	
Interruttore sezionatore (generale quadro)	4x125A	
Bobina di sgancio (comando rinalzo)	230V	
Portafusibile sezionatore 1P+N (a protezione circuito ausiliario)	fusibile 10A	
Portafusibile sezionatore 3P+N (a protezione presenza tensione relè di interfaccia)	fusibile 10A	
Portafusibile sezionatore 3P+N (a protezione scaricatore di sovratensione)	fusibili 32A	
Scaricatore di sovratensione trifase	classe II I _{max} 20kA	
Contattore 4P (dispositivo di interfaccia)	115A - AC3	
Relè di interfaccia	conforme alla CEI-021	
Interruttore magnetotermico con blocco differenziale (a protezione dell'inverter)	n.1 4x125A 16kA 300 mA classe A	
Morsettiera ingresso / uscita cavi	numerata	
Grado di protezione	IP 65 classe II	
Dichiarazione di conformità	CEI EN 61439-1/2	
Misure del quadro	610 x 820 x 300 mm (BxHxP)	

Quadro elettrico di interfaccia 70 kW (2 inverter)



	Incluso test report	Senza test report
COD.	QIT70-2	QIT70-2-ST
Potenza	70kW	
Inverter trifase	2	
Interruttore sezionatore (generale quadro)	4x125A	
Bobina di sgancio (comando rinalzo)	230V	
Portafusibile sezionatore 1P+N (a protezione circuito ausiliario)	fusibile 10A	
Portafusibile sezionatore 3P+N (a protezione presenza tensione relè di interfaccia)	fusibile 10A	
Portafusibile sezionatore 3P+N (a protezione scaricatore di sovratensione)	fusibili 32A	
Scaricatore di sovratensione trifase	classe II I _{max} 20kA	
Contattore 4P (dispositivo di interfaccia)	115A - AC3	
Relè di interfaccia	conforme alla CEI-021	
Interruttore magnetotermico con blocco differenziale (a protezione dell'inverter)	n.2 4x63A 6kA 300 mA classe A	
Morsettiera ingresso / uscita cavi	numerata	
Grado di protezione	IP 65 classe II	
Dichiarazione di conformità	CEI EN 61439-1/2	
Misure del quadro	610 x 820 x 300 mm (BxHxP)	

Quadro elettrico di interfaccia - 100kW - (1 Inverter)



	Incluso test report	Senza test report
COD.	QIT100-1	QIT100-1-ST
Potenza	100kW	
Inverter trifase	1	
Interruttore sezionatore (generale quadro)	4x160A	
Bobina di sgancio (comando rinalzo)	230V	
Portafusibile sezionatore 1P+N (a protezione circuito ausiliario)	fusibile 10A	
Portafusibile sezionatore 3P+N (a protezione presenza tensione relè di interfaccia)	fusibile 10A	
Portafusibile sezionatore 3P+N (a protezione scaricatore di sovratensione)	fusibili 32A	
Scaricatore di sovratensione trifase	classe II I _{max} 20kA	
Contattore 4P (dispositivo di interfaccia)	160A - AC3	
Relè di interfaccia	conforme alla CEI-021	
Interruttore magnetotermico differenziale (a protezione dell'inverter)	n.1 4x160A 16kA regolabile	
Morsettiera ingresso / uscita cavi	numerata	
Grado di protezione	IP 65 classe II	
Dichiarazione di conformità	CEI EN 61439-1/2	
Misure del quadro	705 x 1095 x 230 mm (BxHxP)	

Quadro elettrico di interfaccia - 100 kW (2 inverters)



	Incluso test report	Senza test report
COD.	QIT100-2	QIT100-2-ST
Potenza	100kW	
Inverter trifase	2	
Interruttore sezionatore (generale quadro)	4x160A	
Bobina di sgancio (comando rinalzo)	230V	
Portafusibile sezionatore 1P+N (a protezione circuito ausiliario)	fusibile 10A	
Portafusibile sezionatore 3P+N (a protezione presenza tensione relè di interfaccia)	fusibile 10A	
Portafusibile sezionatore 3P+N (a protezione scaricatore di sovratensione)	fusibili 32A	
Scaricatore di sovratensione trifase	classe II I _{max} 20kA	
Contattore 4P (dispositivo di interfaccia)	160A - AC3	
Relè di interfaccia	conforme alla CEI-021	
Interruttore magnetotermico differenziale (a protezione degli inverter)	n.2 4x100A 16kA regolabili	
Morsettiera ingresso / uscita cavi	numerata	
Grado di protezione	IP 65 classe II	
Dichiarazione di conformità	CEI EN 61439-1/2	
Misure del quadro	955 x 1095 x 230 mm (BxHxP)	

Quadro elettrico di interfaccia - 200 kW (3 inverters)



	Incluso test report	Senza test report
COD.	QIT200-3	QIT200-3-ST
Potenza	200kW	
Inverter trifase	3	
Interruttore sezionatore (generale quadro)	4x320A	
Portafusibile sezionatore 1P+N (a protezione circuito ausiliario)	fusibile 10A	
Portafusibile sezionatore 3P+N (a protezione presenza tensione relè di interfaccia)	fusibile 10A	
Portafusibile sezionatore 3P+N (a protezione scaricatore di sovratensione)	fusibili 32A	
Scaricatore di sovratensione trifase	classe II I _{max} 20kA	
Contattore 4P (dispositivo di interfaccia)	320A - AC3	
Relè di interfaccia	conforme alla CEI-016	
Modem GSM per teledistacco	Conforme alla CEI 0-16 e delibera AEEGSI 421/2014	
Interruttore magnetotermico differenziale (a protezione degli inverter)	n.3 4x125A 16kA regolabili	
Morsettiera ingresso / uscita cavi	numerata	
Grado di protezione	IP 65 classe II	
Dichiarazione di conformità	CEI EN 61439-1/2	
Misure del quadro	975 x 2032 x 475 mm (BxHxP)	

Quadro elettrico di interfaccia - 300 kW (6 inverters)



	Incluso test report	Senza test report
COD.	QIT300-6	QIT300-6-ST
Potenza	300kW	
Inverter trifase	6	
Interruttore sezionatore (generale quadro)	4x630A	
Portafusibile sezionatore 1P+N (a protezione circuito ausiliario)	fusibile 10A	
Portafusibile sezionatore 3P+N (a protezione presenza tensione relè di interfaccia)	fusibile 10A	
Portafusibile sezionatore 3P+N (a protezione scaricatore di sovratensione)	fusibili 32A	
Scaricatore di sovratensione trifase	classe II I _{max} 20kA	
Contattore 4P (dispositivo di interfaccia)	630A - AC3	
Relè di interfaccia	conforme alla CEI-016	
Modem GSM per teledistacco	Conforme alla CEI 0-16 e delibera AEEGSI 421/2014	
Interruttore magnetotermico differenziale (a protezione degli inverter)	n.6 4x80A 16kA regolabili	
Morsettiera ingresso / uscita cavi	numerata	
Grado di protezione	IP 65 classe II	
Dichiarazione di conformità	CEI EN 61439-1/2	
Misure del quadro	1200 x 2232 x 475 mm (BxHxP)	

Quadro elettrico di interfaccia - 500 kW (5 inverters)



	Incluso test report	Senza test report
COD.	QIT500-5	QIT500-5-ST
Potenza	500kW	
Inverter trifase	5	
Interruttore sezionatore (generale quadro)	4x800A	
Portafusibile sezionatore 1P+N (a protezione circuito ausiliario)	fusibile 10A	
Portafusibile sezionatore 3P+N (a protezione presenza tensione relè di interfaccia)	fusibile 10A	
Portafusibile sezionatore 3P+N (a protezione scaricatore di sovratensione)	fusibili 32A	
Scaricatore di sovratensione trifase	classe II I _{max} 20kA	
Contattore 4P (dispositivo di interfaccia)	800A - AC3	
Relè di interfaccia	conforme alla CEI-016	
Modem GSM per teledistacco	Conforme alla CEI 0-16 e delibera AEEGSI 421/2014	
Interruttore magnetotermico differenziale (a protezione degli inverter)	n.5 4x160A 16kA regolabili	
Morsettiera ingresso / uscita cavi	numerata	
Grado di protezione	IP 65 classe II	
Dichiarazione di conformità	CEI EN 61439-1/2	
Misure del quadro	1200 x 2232 x 725 mm (BxHxP)	

Quadro elettrico di interfaccia - 1000 kW (10 inverters)



	Incluso test report	Senza test report
COD.	QIT1000-10	QIT1000-10-ST
Potenza	1000kW	
Inverter trifase	10	
Interruttore sezionatore motorizzato di tipo aperto completo di bobina di minima tensione, bobina di chiusura, contatti ausiliari necessari alla funzione di dispositivo di interfaccia	4x1600A	
Bobina di sgancio (comando rinalzo)	230V	
Portafusibile sezionatore 1P+N (a protezione circuito ausiliario)	fusibile 10A	
Portafusibile sezionatore 3P+N (a protezione presenza tensione relè di interfaccia)	fusibile 10A	
Portafusibile sezionatore 3P+N (a protezione scaricatore di sovratensione)	fusibili 32A	
Scaricatore di sovratensione trifase	classe II I _{max} 20kA	
Relè di interfaccia	conforme alla CEI-016	
Modem GSM per teledistacco	Conforme alla CEI 0-16 e delibera AEEGSI 421/2014	
Interruttore magnetotermico differenziale (a protezione degli inverter)	n.10 4x160A 16kA regolabili	
Morsettiera ingresso / uscita cavi	numerata	
Grado di protezione	IP 65 classe II	
Dichiarazione di conformità	CEI EN 61439-1/2	
Misure del quadro	1700 x 2032 x 725 mm (BxHxP)	

Quadro di commutazione manuale monofase 1/3/6 KWp



COD.	QOFF1	QOFF3	QOFF6
Interruttore magnetotermico (generale da rete elettrica)	2x10A 6kA	20A 6kA	32A 6kA
Portafus. Sez. 1P+N (prot. spia rete elettrica)	Fus. 2A		
Spia presenza rete elettrica	Rossa		
Commutatore by pass /off-grid	32A		
Interruttore magnetotermico (generale off-grid)	2x10A 6kA	20A 6kA	32A 6 kA
Portafus. sez. 1P+N (Prot. spia rete off-grid)	Fus. 2A		
Spia presenza rete off-grid	Rossa		
Grado di protezione	IP65 di classe II		
Dichiarazione di conformità	CEI EN 61439-1/2		
Misure del quadro	340 x 282 x 141 mm (BxHxP)		

Quadro di commutazione manuale trifase 6/10/12 KWp



COD.	QOFFT6	QOFFT10	QOFFT12
Interruttore magnetotermico (generale da rete elettrica)	4x10A 6kA	20A 6kA	25A 6kA
Portafus. Sez. 3P+N (prot. spia rete elettrica)	Fus. 2A		
Spie presenza rete elettrica	Rosse		
Commutatore by pass rete elettrica/off-grid	32A		
Interruttore magnetotermico (generale off-grid)	4x10A 6kA	20A 6kA	25A 6kA
Portafus. sez. 3P+N (Prot. spia rete off-grid)	Fus. 2A		
Spia presenza rete off-grid	Rossa		
Grado di protezione	IP65 di classe II		
Dichiarazione di conformità	CEI EN 61439-1/2		
Misure del quadro	448 x 432 x 161 mm (BxHxP)		

Quadro di commutazione automatica monofase 1/3/6 KW



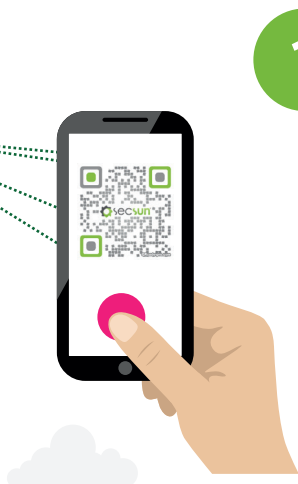
COD.	QOFFA1	QOFFA3	QOFFA6
Interruttore magnetotermico (generale da rete elettrica)	2x10A 6kA	20A 6kA	32A 6kA
Portafus. Sez. 1P+N (prot. spia rete elettrica)	Fus. 2A		
Spia presenza rete elettrica	Rossa		
N.2 contattori (2NA+2NC) per commutazione automatica rete elettrica/off-grid	32/40A-AC1		
Portafus. sez. 1P+N (Prot. bobine contattori)	Fus. 10A		
Interruttore magnetotermico (generale off-grid)	2x10A 6kA	20A 6kA	32A 6kA
Portafus. sez. 1P+N (Prot. spia rete off-grid)	Fus. 2A		
Spia presenza rete off-grid	Rossa		
Grado di protezione	IP65 di classe II		
Dichiarazione di conformità	CEI EN 61439-1/2		
Misure del quadro	448 x 282 x 141 mm (BxHxP)		

Quadro di commutazione automatica trifase 10 KW



COD.	QOFFAT10
Interruttore magnetotermico (generale da rete elettrica)	4x20A 6kA
Portafus. Sez. 3P+N (prot. spia rete elettrica)	Fus. 2A
Spie e presenza rete elettrica	Rosse
N.2 contattori (2NA+2NC) per commutazione automatica rete elettrica/off-grid	40A-AC1
Portafus. sez. 1P+N (Prot. bobine contattori)	Fus. 10A
Interruttore magnetotermico (generale off-grid)	4x20A 6kA
Portafus. sez. 3P+N (Prot. spia rete off-grid)	Fus. 2A
Spie presenza rete off-grid	Rosse
Grado di protezione	IP65 di classe II
Dichiarazione di conformità	CEI EN 61439-1/2
Misure del quadro	448 x 622 x 161 mm (BxHxP)

Recupero SCHEMA ELETTRICO



1

Scansiona
col tuo smartphone
il Codice QR
che trovi
sul Quadro

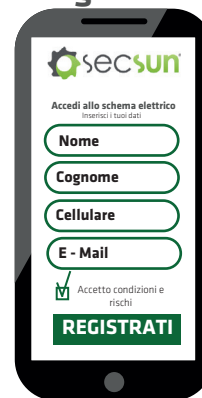
2

Effettua il Login
o Registrati
inserendo
i tuoi dati

Effettua il Login



Registrati



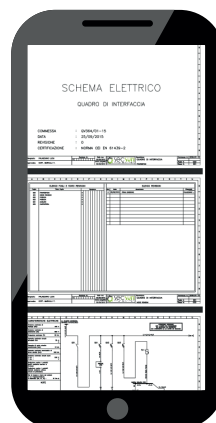
3

Entra nella tua
casella di posta
e conferma
l'indirizzo e-mail

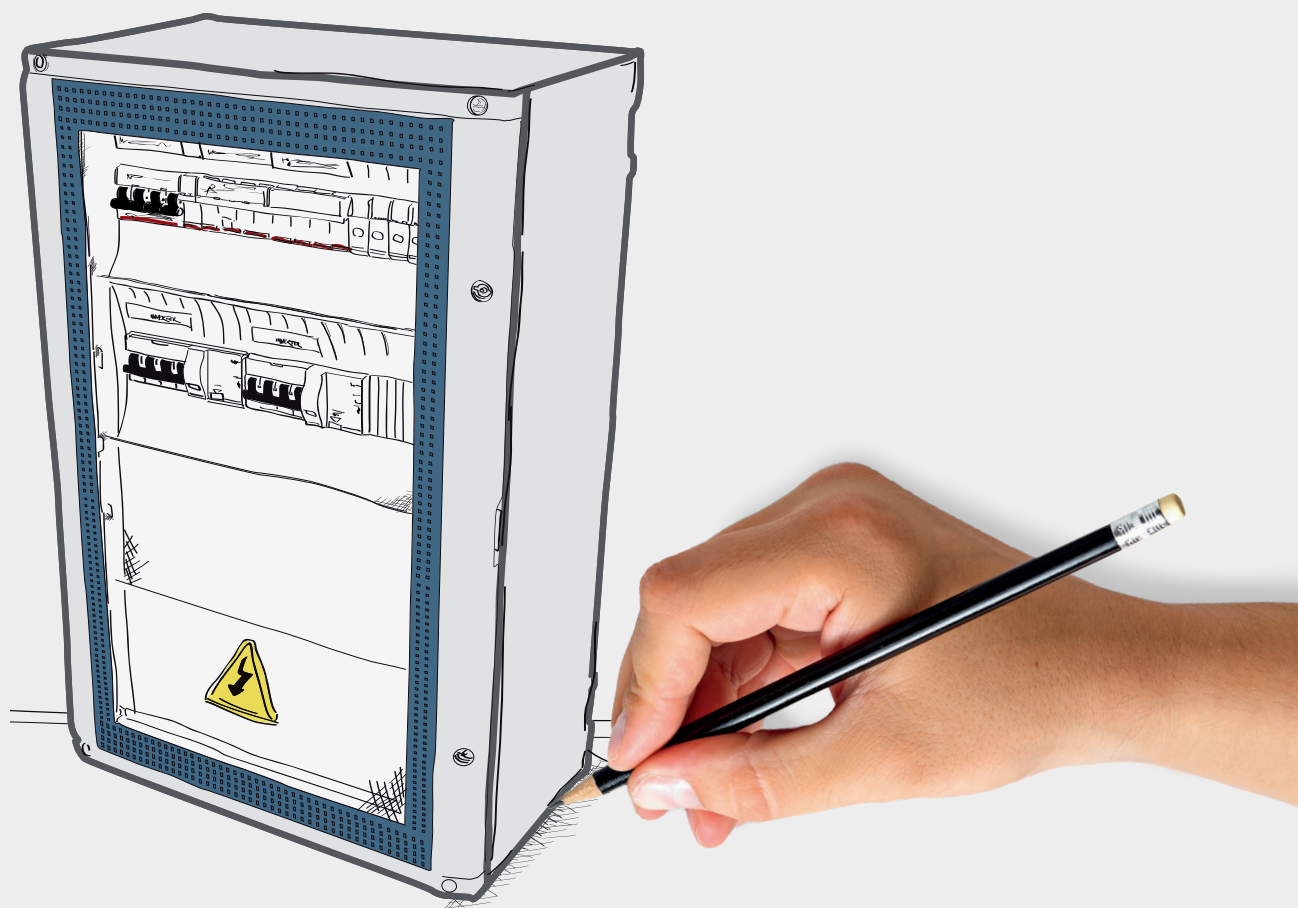


4

Scarica il tuo
Schema Elettrico
e Buon Lavoro ;)



Davvero semplice,
non credi?



Quadri elettrici su misura per te!

Secsun realizza quadri elettrici per ogni tipologia di impianto, sia civile che industriale, di automazione, fotovoltaico ed eolico.

Per richieste di quadri personalizzati
inviare lo schema elettrico unifilare all'indirizzo:
info@contactitalia.it

 **secsun**[®]

partner di

 **CONTACT**
ITALIA[®]



Secsun srl. UNIPERSONALE

C.da Grotta Formica 70022 Altamura (Ba)
Tel. 080.9675815 - Fax 080.3164133

• info@secsun.it

PARTITA IVA 06913890726

Coordinate GPS
40.849453, 16.563685

