

SISTEMI
di montaggio
INNOVATIVI
per ogni tipo di tetto





MISSION

Energia è ovunque.
Riguarda tutti noi.
Ci attraversa.

E nell'esatto momento in cui ci attraversa, noi esistiamo.
La ragion d'essere di **Contact Italia** è riassumibile in questo unico e chiaro mantra.

Un pensiero che trova reale applicazione nel lavoro svolto, ogni giorno, da ognuna delle risorse impegnate in questa sfida.

Garantiremo sempre la massima qualità e l'estrema resistenza delle materie prime selezionate: scegliamo esclusivamente alluminio e acciaio inox e sottoponiamo tutti i nostri sistemi a importanti stress-test che ne verificano la capacità di carico e la durevolezza nel tempo.

Assicureremo sempre il massimo supporto al cliente: l'ufficio tecnico interno rappresenta da sempre uno dei più solidi punti di forza dell'azienda.

VISION

Tutte le evoluzioni partono da un'idea.
La nostra sfida è da sempre orientata a quel che è giusto per l'utilizzatore finale del prodotto.
Rapidità e facile installazione, per il comparto elettrico.
Sicurezza, basso impatto ambientale e alti standard qualitativi, per la divisione solare.
Da ciascuna di queste dichiarazioni di intenti deriva l'orientamento che perseguono risorse, tecnologie, competenze e reparti coinvolti in azienda.



Nuovi sistemi innovativi di montaggio per impianti fotovoltaici ampliano la gamma di prodotti su tetti piani e a falda. Soluzioni che vanno a risolvere il problema del fissaggio sul lato lungo dei moduli di grandi dimensioni e il fissaggio sui tetti curvi.

Tra le novità il NET, sistema per tetti piani, leggero con alta inerzia, idoneo per zone ad alta ventosità e elevati carichi neve.

LINK, novità assoluta, sistema per tetti piani, regolabile da 5° a 30° con zavorra integrata per fissaggio su lato lungo di moduli di grandi dimensioni. Permette qualsiasi angolazione con un unico prodotto. Di notevole leggerezza, il sistema è concatenato ed evita sollecitazioni sulla cornice del modulo evitando le rotture delle celle.

TILT, sistema basculante per tetti in lamiera grecata curva, adattabile alle varie inclinazioni della falda, facile e veloce da installare.



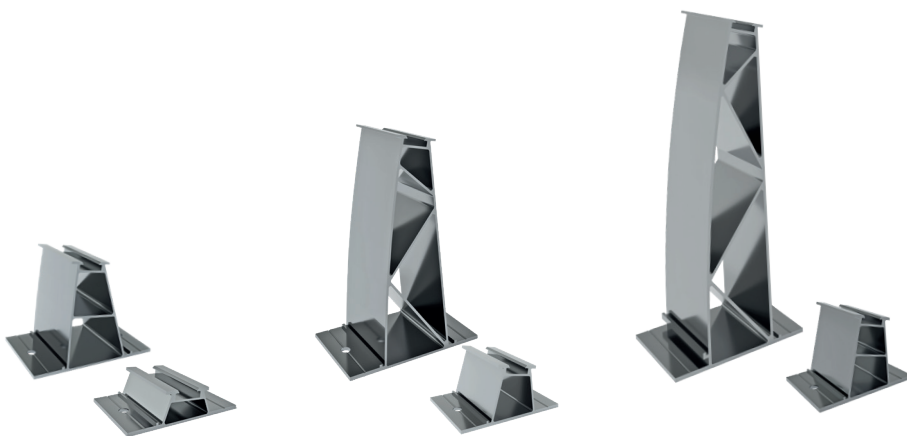
Supporti in alluminio

FEET

Supporti anteriori e posteriori con inclinazione a 5°, 10°, 15° (altre inclinazioni su richiesta).

Caratteristiche principali:

- Scanalatura superiore per inserimento morsetti
- Alette inferiori preforate per montaggio viti testa a martello o gancio in plastica.



Supporti in alluminio

SPIDER

Supporti anteriori e posteriori snodati e preassemblati con inclinazione 5°, 10°, 15° (altre inclinazioni su richiesta).

Caratteristiche principali:

- Alette inferiori preforate per montaggio viti testa a martello o gancio in plastica
- Aletta di sporgenza sul supporto posteriore per montaggio cornice pannello ad infilamento
- Aletta di battuta cornice sul supporto inferiore
- Scanalatura superiore per montaggio morsetti



Supporti in alluminio

UNI

Kit supporto telescopico e preassemblato con inclinazione 10°, 15° (altre inclinazioni su richiesta).

Caratteristiche principali:

- Alette inferiori preforate per montaggio viti testa a martello
- Scanalatura presente sull'ipotenusa per montaggio morsetti e appoggio cornice moduli

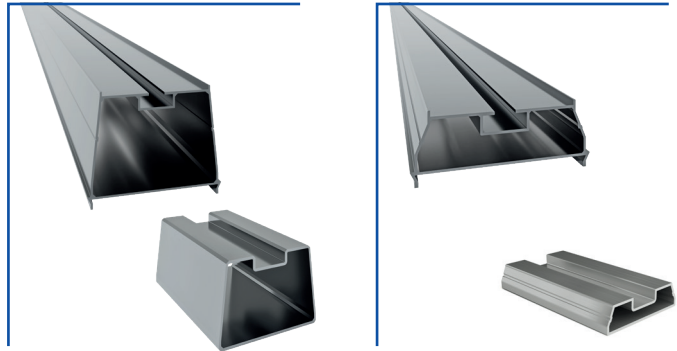


Sistemi di montaggio per tetti piani

Facile e veloce da installare

COMBINAZIONI SISTEMI

profilo base
NET



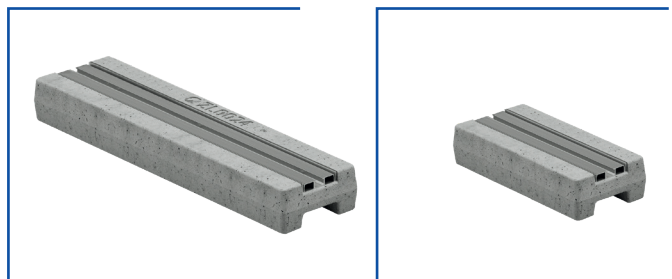
Profili di base per fissaggio supporti e tappetino.
Il profilo NET alto (cod. PRC0535) con elevata inerzia, idoneo per zone con elevato carico vento.

Il profilo NET basso (cod. PRC0384) idoneo per zone con basso carico vento.

Caratteristiche principali:

- Scanalatura superiore per fissaggio supporti
- Alette laterali superiori per garantire stabilità supporti
- Alette inferiori per fissaggio tappetino
- Guide laterali per infilaggio giunzioni e fissaggio viti

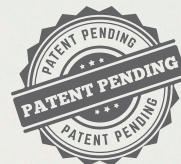
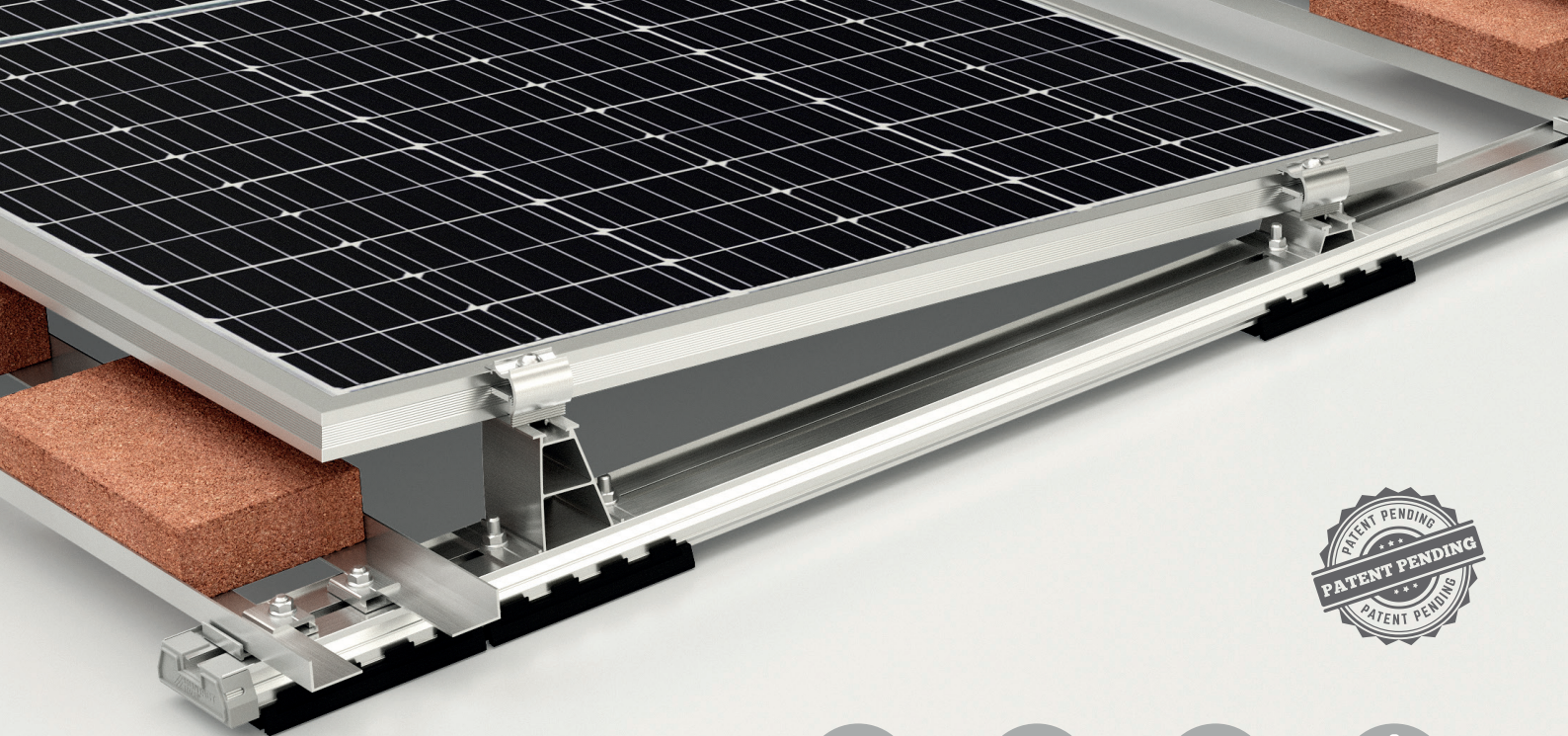
Zavorra base
LINK



Zavorre in calcestruzzo preassemblate con profilo di alluminio.

Caratteristiche principali:

- Scanalatura superiore per fissaggio supporti
- Alette laterali superiori per garantire stabilità supporti
- Tappetino adesivo preassemblato inferiormente
- Scanalature laterali per fissaggio distanziatori



FEETNET

Il sistema concatenato FEETNET è idoneo per il montaggio di moduli fotovoltaici su coperture piane.

Il bloccaggio dei moduli avviene sul lato corto. È possibile l'installazione con tre differenti inclinazioni 5°, 10°, 15°. La scelta del profilo base viene dettata dalle condizioni di carico vento presenti nel sito di installazione.

Tra la copertura e il profilo base vengono interposti tappetini impilabili in grado di incrementare l'attrito.

Il posizionamento dei pesi aggiuntivi è reso facile e flessibile dall'utilizzo di accessori dedicati per evitare forature sulle coperture.

CARATTERISTICHE SISTEMA

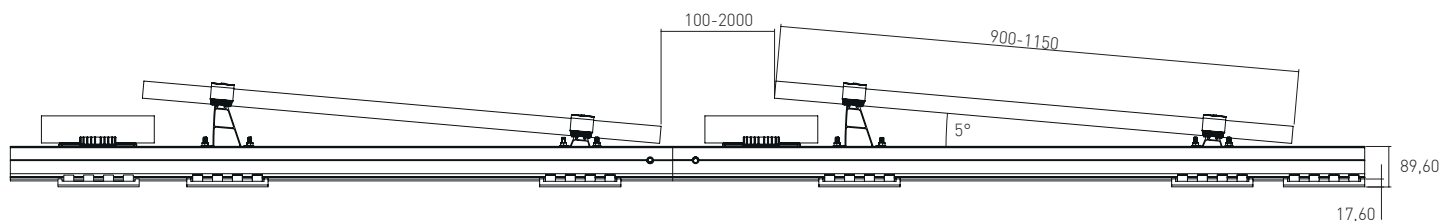
Bloccaggio pannelli: lato corto

Inclinazione pannelli: 5° - 10° - 15°

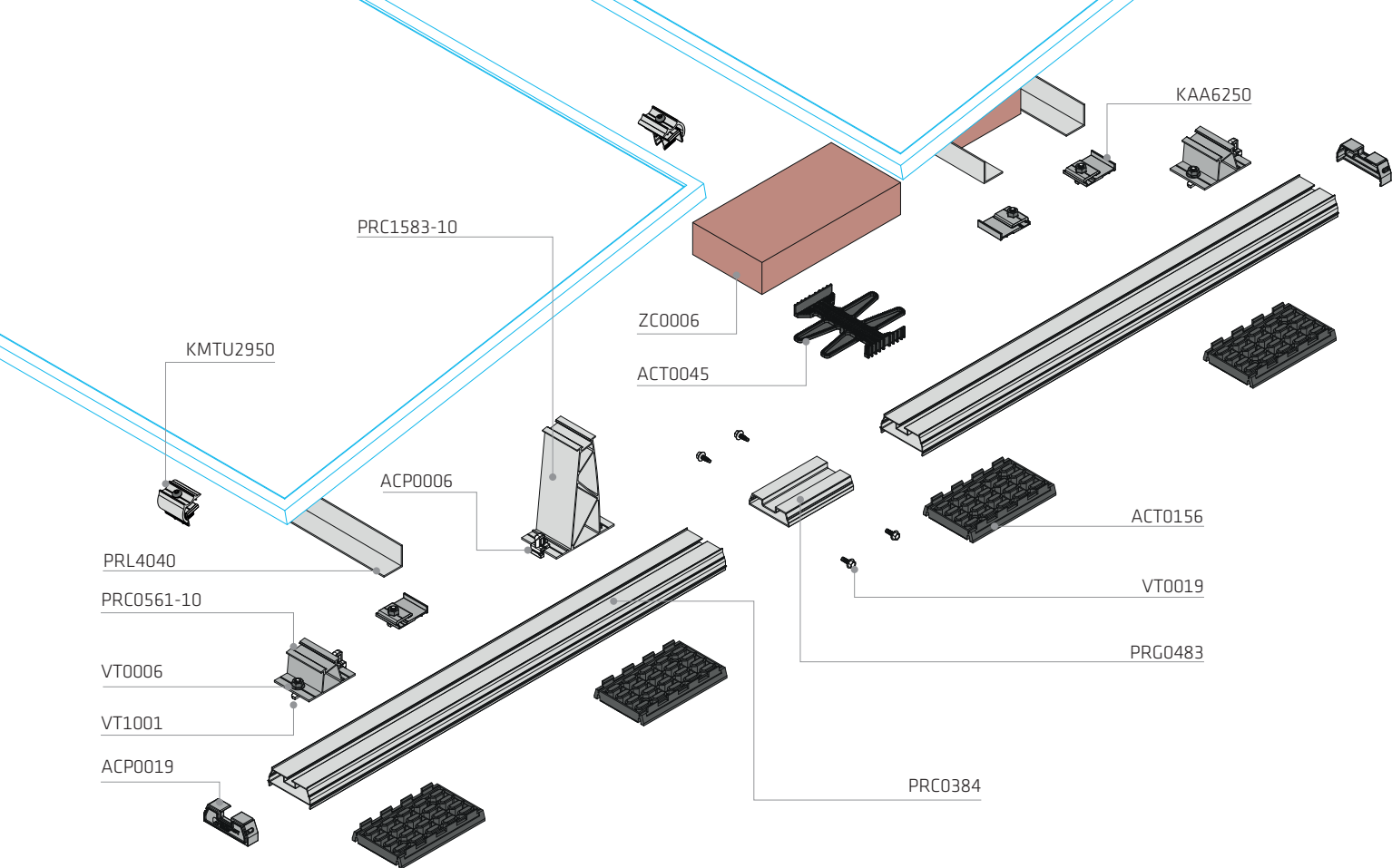
Orientamento pannelli: orizzontale

VANTAGGI

- Idoneità per carichi neve da bassi a moderati
- Supporti fissi e dedicati per la singola inclinazione senza necessità di preassemblati
- Ridotta incidenza di carico sulla copertura
- Basso numero di accessori e viteria per il montaggio dei singoli componenti
- Dima bidirezionale per velocizzare le fasi di montaggio
- Distribuzione uniforme del carico



esempio con supporti a 5°

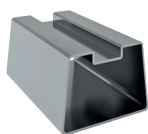


COMPONENTI PRINCIPALI

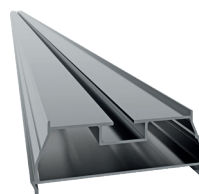


Profilo

PRC0535 | Profilo base alto 3000mm

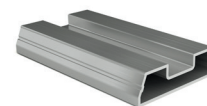


PRG0590 | Giunzione profilo alto 150mm

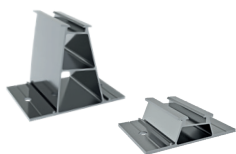


Profilo

PRC0384 | Profilo base basso 3000mm

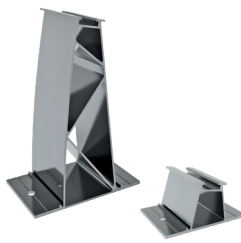


PRG0483 | Giunzione profilo basso 150mm



Supporti

PRC0461-05 | Supporto anteriore 5°
PRC0907-05 | Supporto posteriore 5°



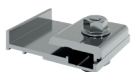
Supporti

PRC0561-10 | Supporto anteriore 10°
PRC1583-10 | Supporto posteriore 10°



Supporti

PRC0733-15 | Supporto anteriore 15°
PRC2764-15 | Supporto posteriore 15°



KAA6250 | Gancio per controvento



ACP0006 | Gancio in plastica per supporto



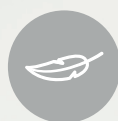
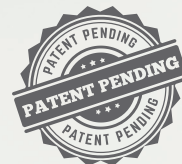
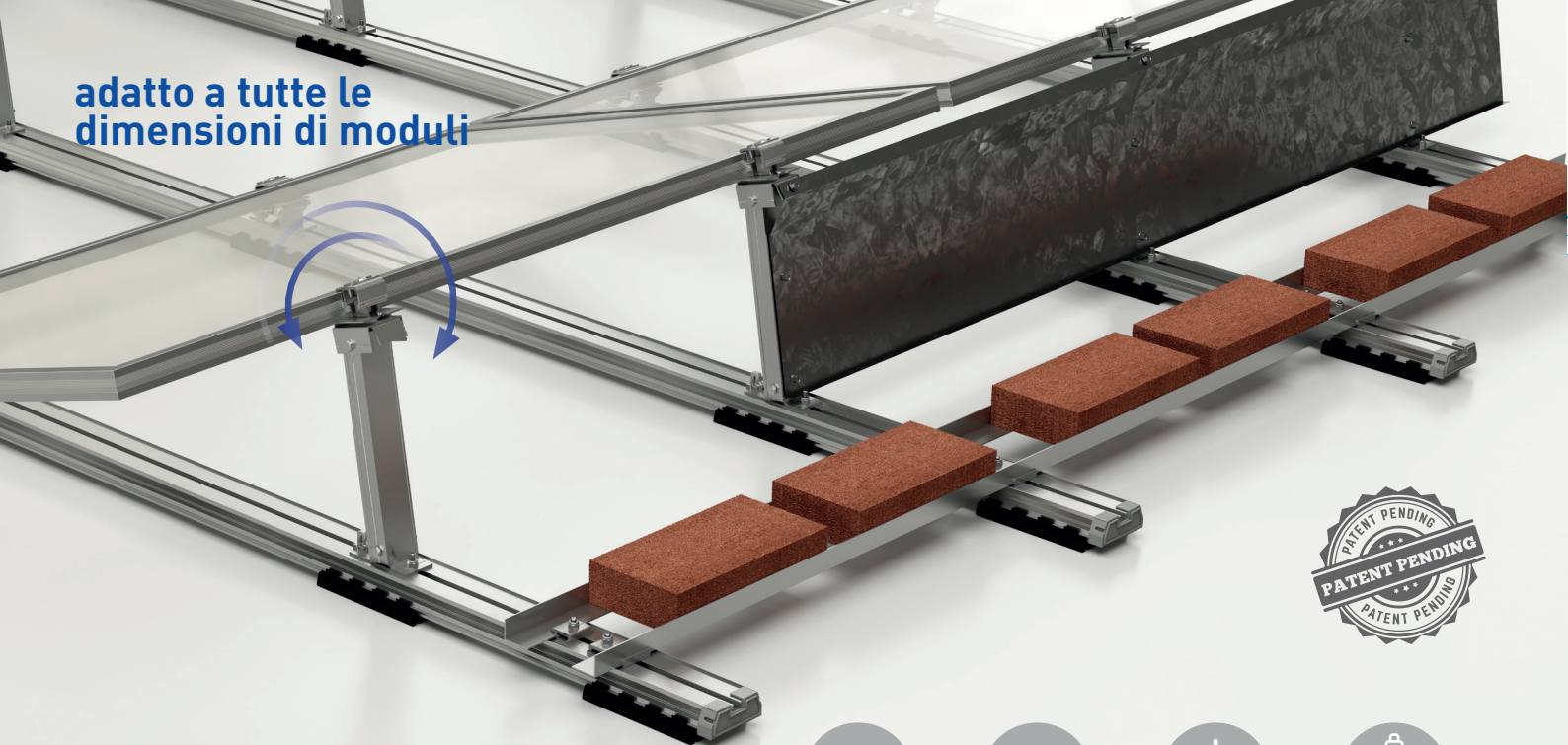
KMTU2950 | **KMTN2950**
Morsetti universale terminali



KMCU2950 | **KMCN2950**
Morsetti universale centrali



adatto a tutte le
dimensioni di moduli



SPIDERNET

Il sistema consente il montaggio concatenato di file di pannelli disposti con orientamento orizzontale.

Il sistema è composto da un profilo base su cui vengono montati i due kit supporti per il fissaggio dei pannelli.

Il kit supporto anteriore è ad inclinazione variabile, mentre quello posteriore è ad inclinazione fissa.

Il kit posteriore è dotato di aletta sporgente per il fissaggio del carter frangivento e di un fermo interno per il montaggio ad infilaggio della cornice del pannello.

VANTAGGI

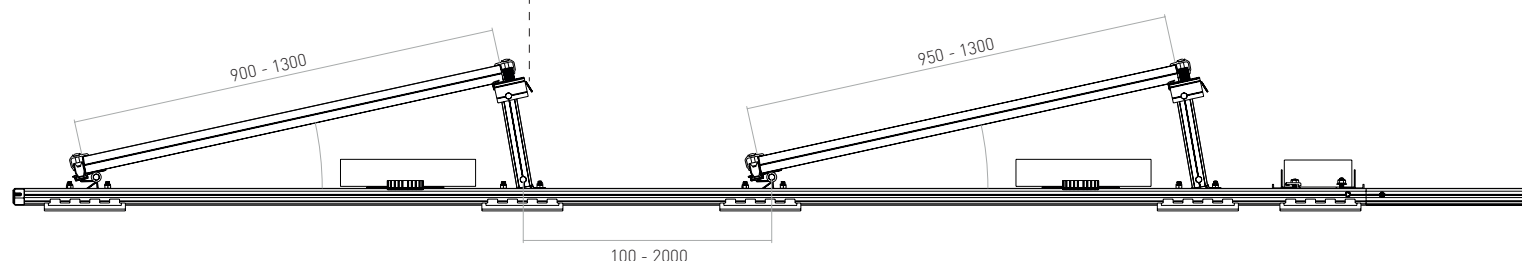
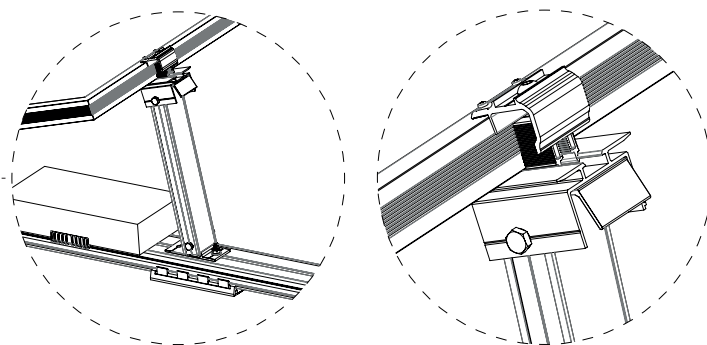
- Facilità di montaggio pannelli
- Levetta di sicurezza per fermo cornice dei pannelli
- Possibilità di incrementare inclinazione pannelli fino a 30°
- Sistema idoneo per elevati carichi di vento e neve

CARATTERISTICHE SISTEMA

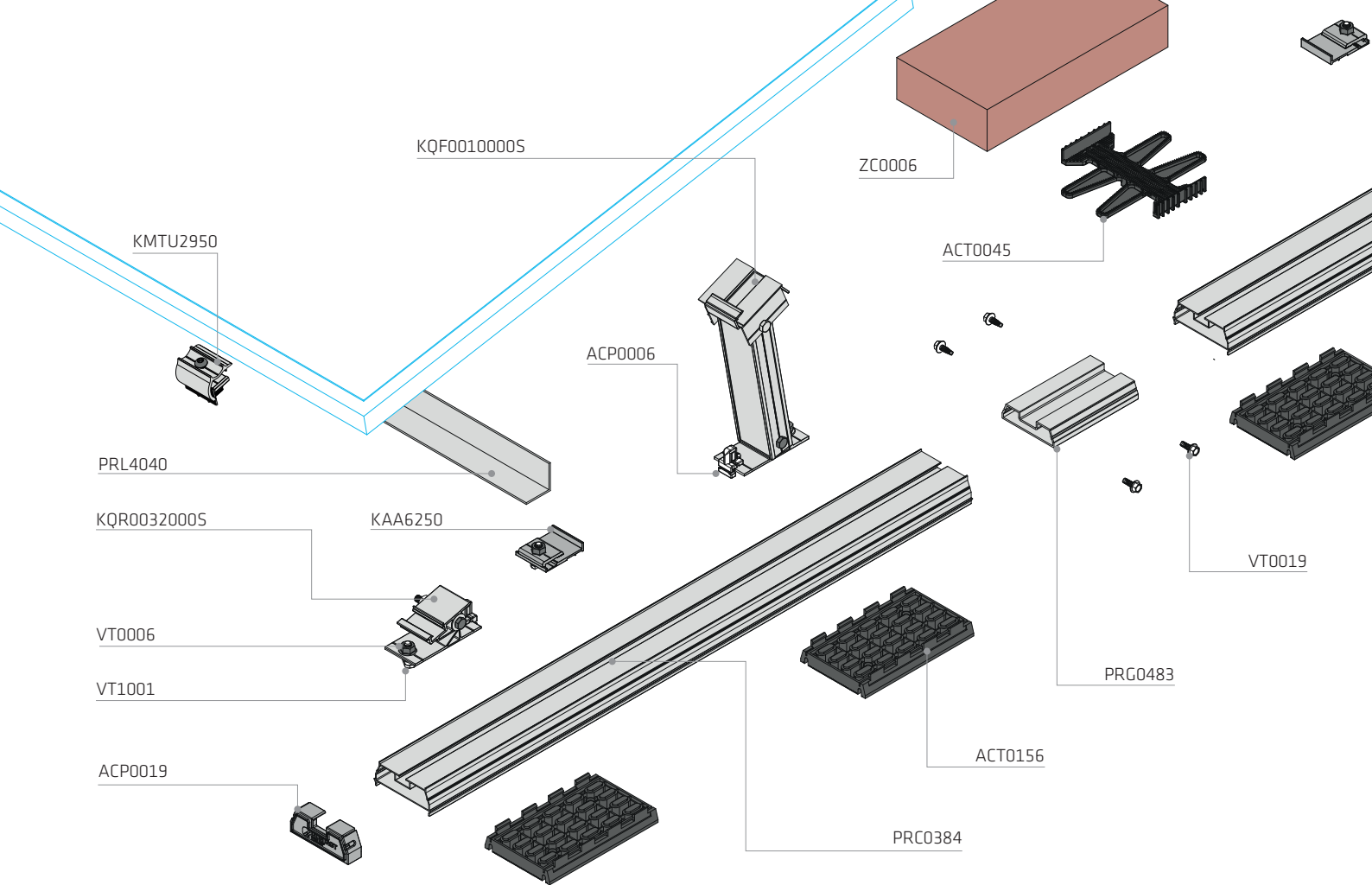
Bloccaggio pannelli: lato lungo

Inclinazione pannelli: da 5° a 30°

Orientamento pannelli: orizzontale



esempio con supporti a 10°



COMPONENTI PRINCIPALI





UNINET

Il sistema concatenato (NET+UNI) è idoneo per il montaggio di moduli fotovoltaici su coperture piane con inclinazione compresa tra 10 e 15°. I supporti preassemblati regolabili velocizzano le fasi di installazione e consentono di regolare l'inclinazione dei pannelli.

CARATTERISTICHE SISTEMA

Fissaggio moduli: lato corto e lato lungo

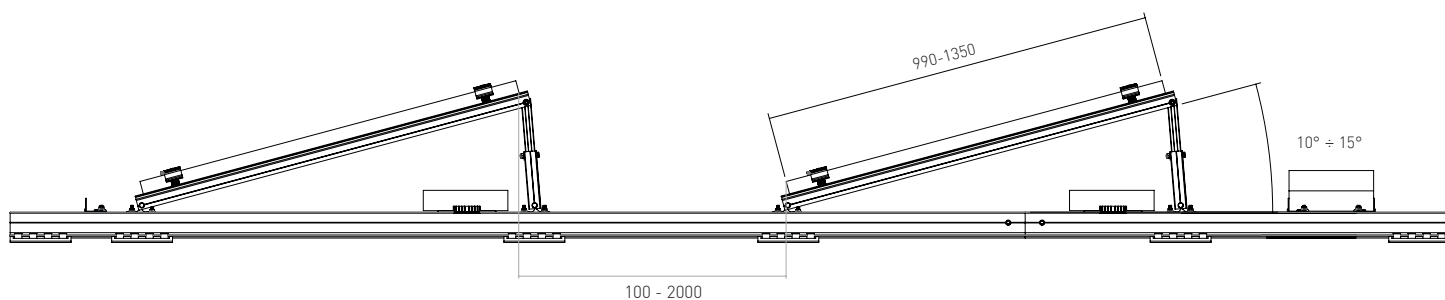
Inclinazione: da 10 a 15°

Orientamento pannelli: orizzontale

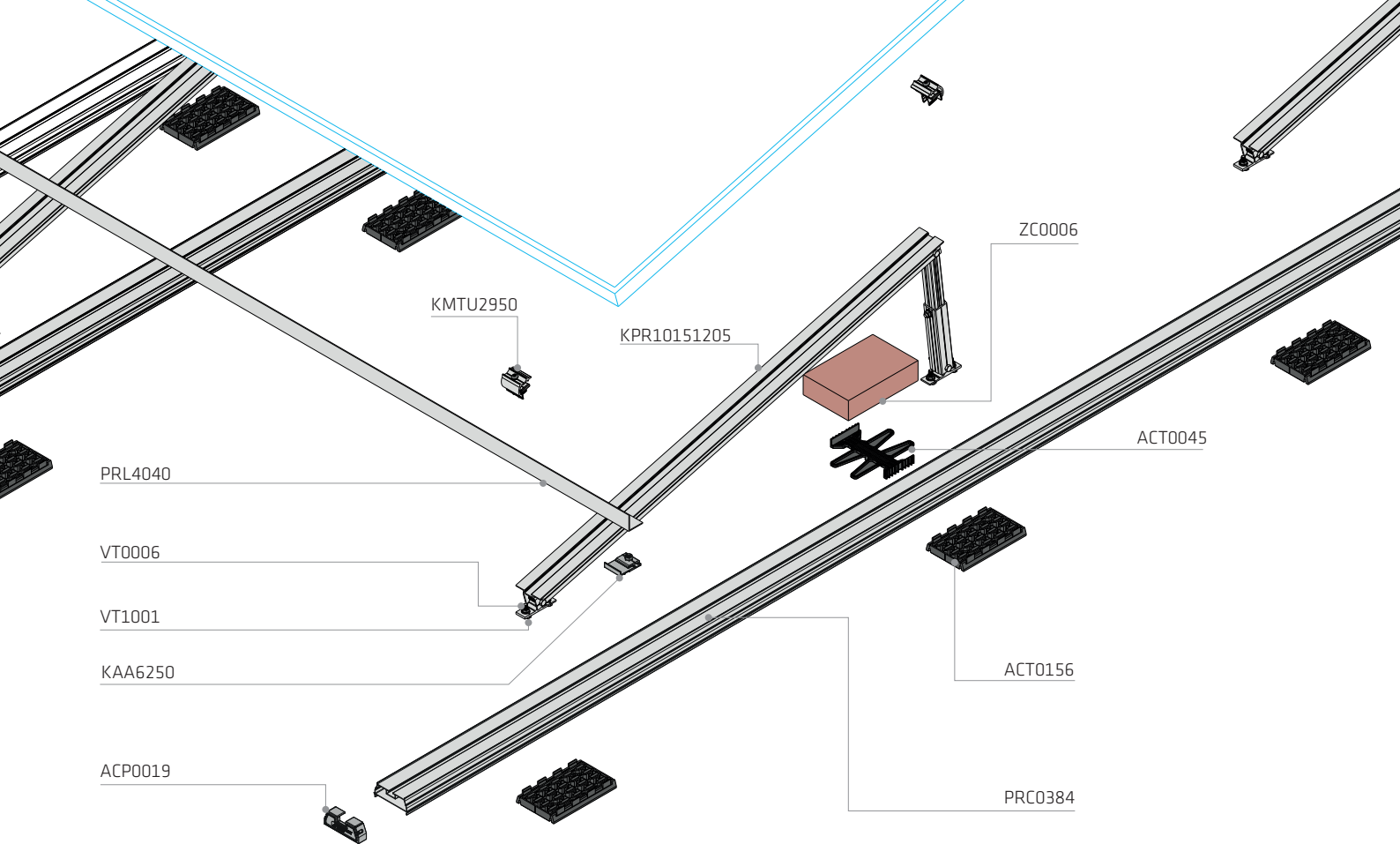
VANTAGGI

- Idoneità per carichi neve da bassi ad elevati
- Supporti regolabili preassemblati*
- Bassissima incidenza di carico sulla copertura
- Dima bidirezionale per velocizzare le fasi di montaggio
- Velocità di installazione

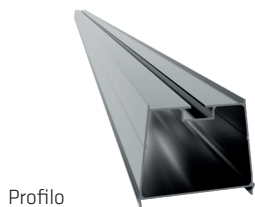
* regolazione intermedia dell'inclinazione tra 10° e 15°, utile per un accurato allineamento dei moduli



esempio con supporti a 10°

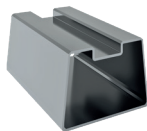


COMPONENTI PRINCIPALI

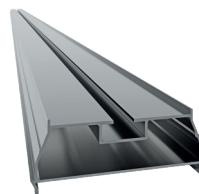


Profilo

PRC0535 | Profilo base alto 3000mm

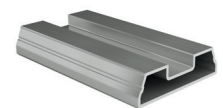


PRG0590 | Giunzione profilo alto 150mm



Profilo

PRC0384 | Profilo base basso 3000mm

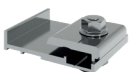


PRG0483 | Giunzione profilo basso 150mm



Supporti

codice | Kit supporto 10° - 15°



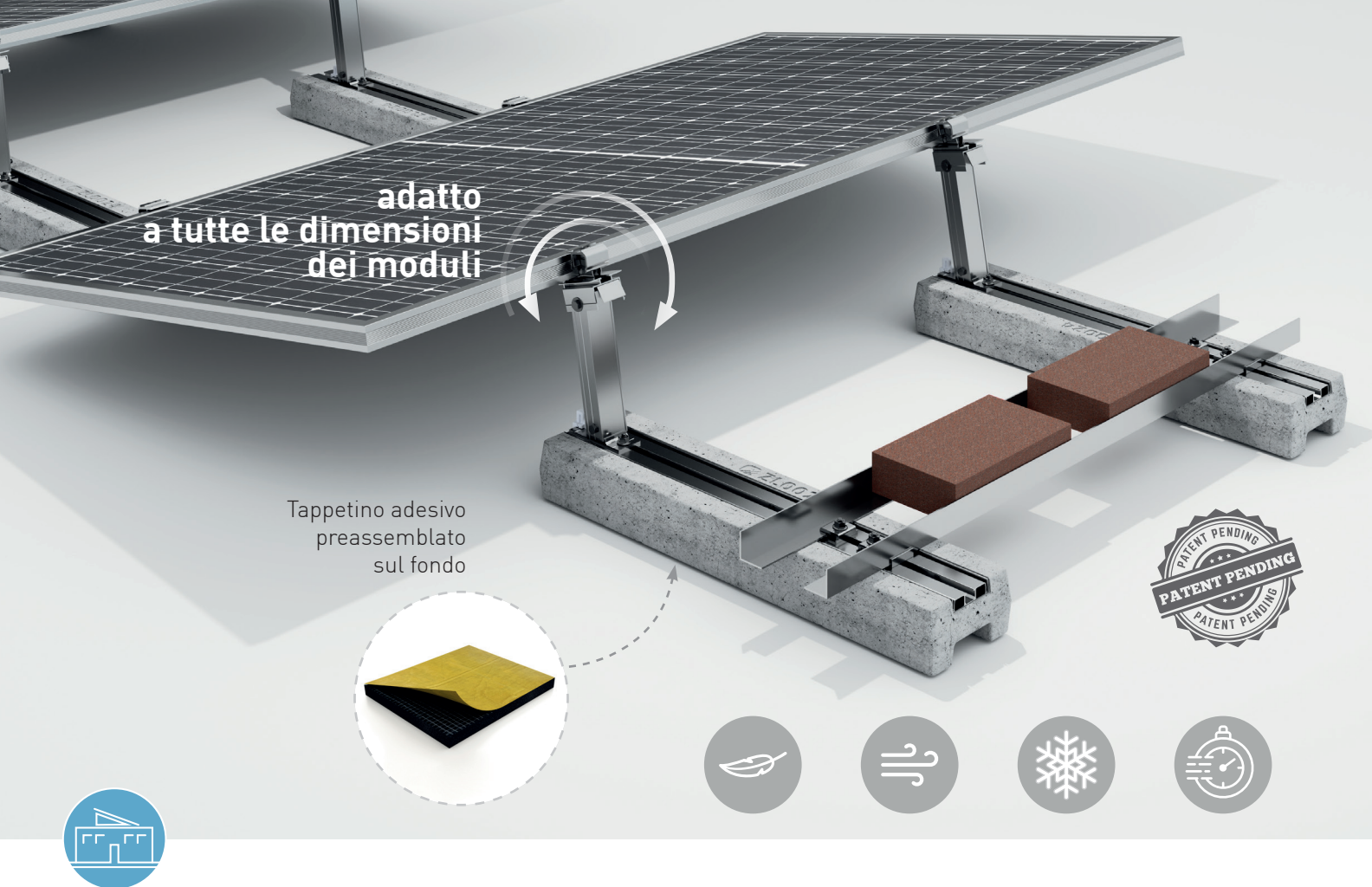
KAA6250 | Hook for bracing



ACP0006 | Polycarbonate UV hook for support



KMTU2950 | **KMTN2950**
Universal terminal clamps



SPIDERLINK

Il sistema concatenato SPIDERLINK è idoneo per il montaggio di moduli fotovoltaici su coperture piane.

È possibile l'installazione con differenti inclinazioni da 4,5° a 19°. I supporti preassemblati vengono fissati su blocchi zavorra all'interno dei quali è predisposto un profilo di alluminio.

CARATTERISTICHE SISTEMA

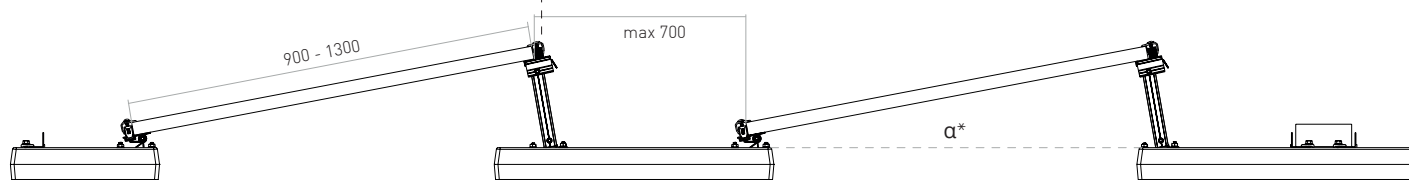
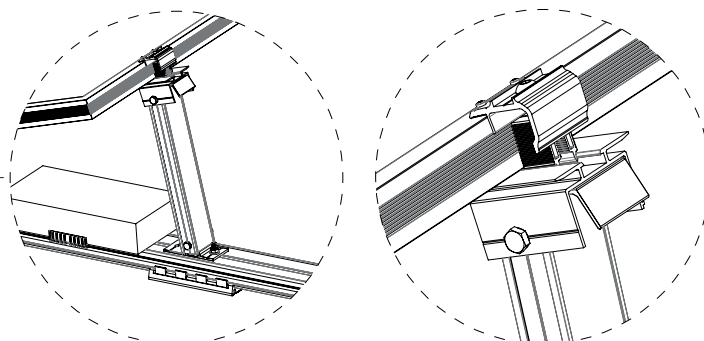
Bloccaggio pannelli: lato lungo

Inclinazione pannelli: da 4,5° a 19° (dipende dal supporto posteriore scelto)

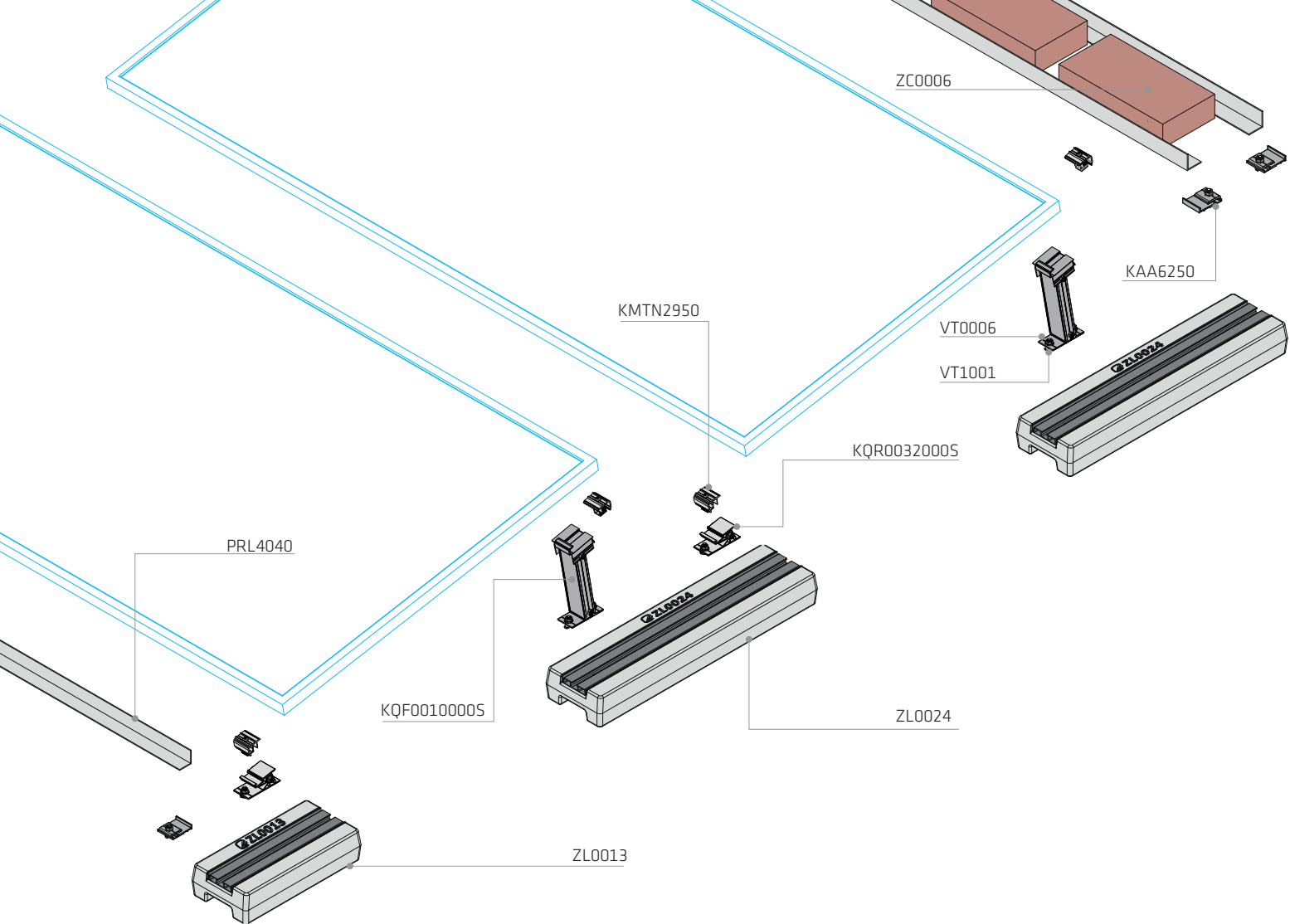
Orientamento pannelli: orizzontale

VANTAGGI

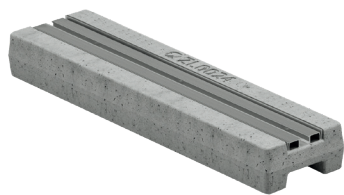
- Nessun limite sulle dimensioni possibili di pannelli da utilizzare
- Flessibilità di montaggio a differenti inclinazioni
- Ridotta incidenza di carico sulla copertura
- Velocità di montaggio pannelli con sistema ad infilaggio



example with 10° support



COMPONENTI PRINCIPALI



ZL0024 Zavorra

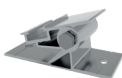


ZL0013 Zavorra corta

Supporti

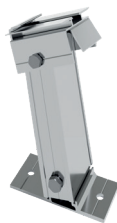
KQR0032000S

anteriore



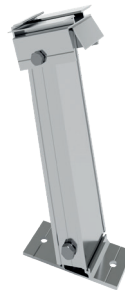
KQF0005000S

posteriore 5°
 $\alpha = 4,5^\circ - 6,5^\circ$



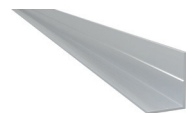
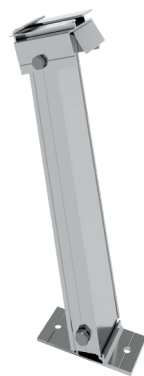
KQF0010000S

posteriore 10°
 $\alpha = 9^\circ - 12,5^\circ$



KQF0015000S

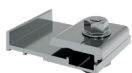
posteriore 15°
 $\alpha = 13,5^\circ - 19^\circ$



Controvento

PRL4040

3000 mm



KAA6250

Gancio per
controvento

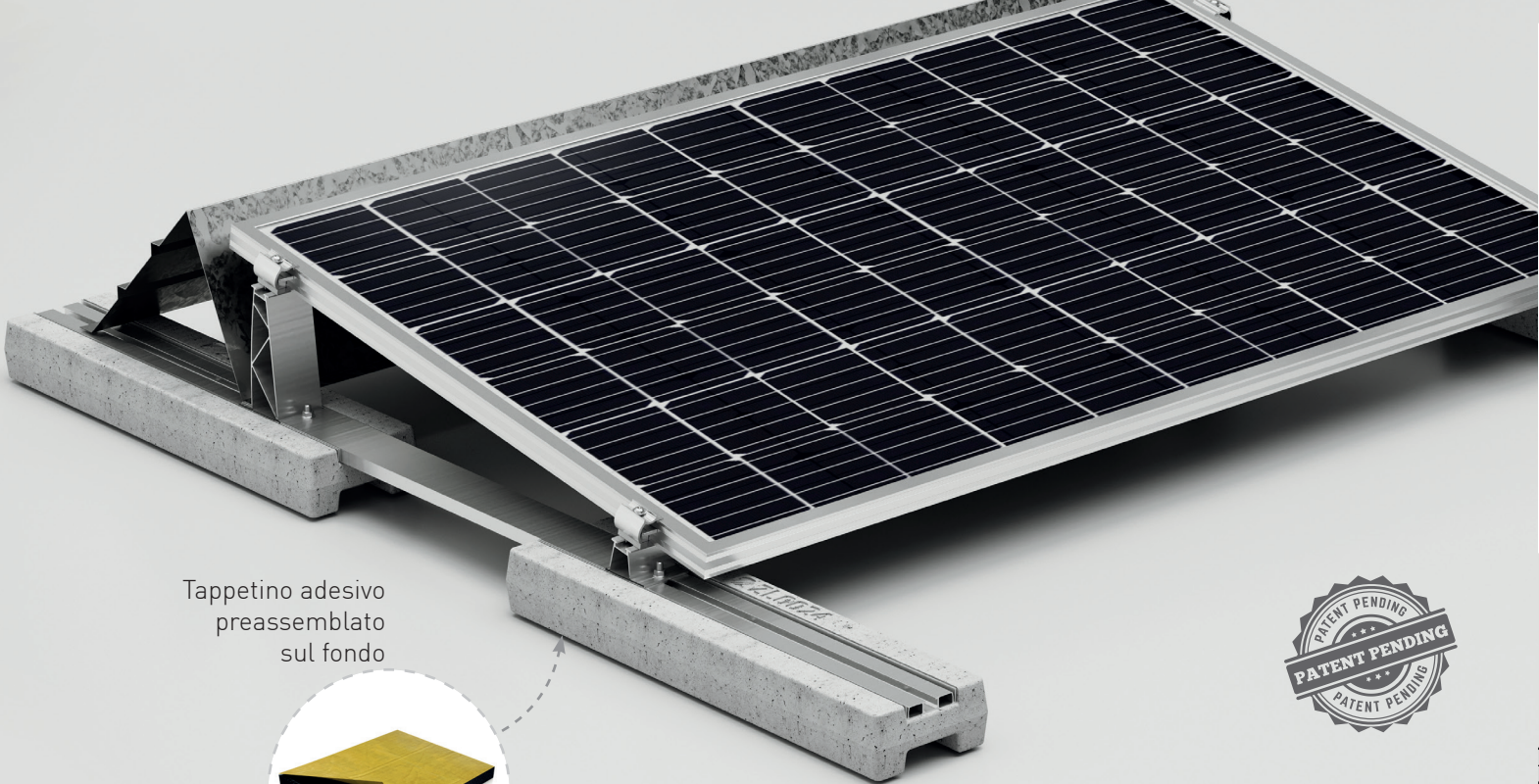


KMTU2950

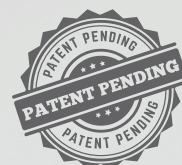
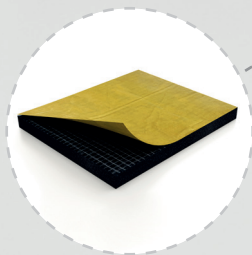


KMTN2950

Morsetti universali terminali



Tappetino adesivo
preassemblato
sul fondo



FEETLINK

Il sistema concatenato FEETLINK è idoneo per il montaggio di moduli fotovoltaici su coperture piane. Il bloccaggio dei moduli avviene sul lato corto.

È possibile l'installazione con tre differenti inclinazioni fisse a 5°, 10°, 15°. I supporti vengono fissati su blocchi zavorra all'interno dei quali è predisposto un profilato di alluminio.

L'allineamento delle zavorre è assicurato dall'utilizzo di profilati di giunzione in alluminio.

L'utilizzo di eventuali controventi o pesi aggiuntivi dipende dai carichi vento presenti nel sito di installazione.

VANTAGGI

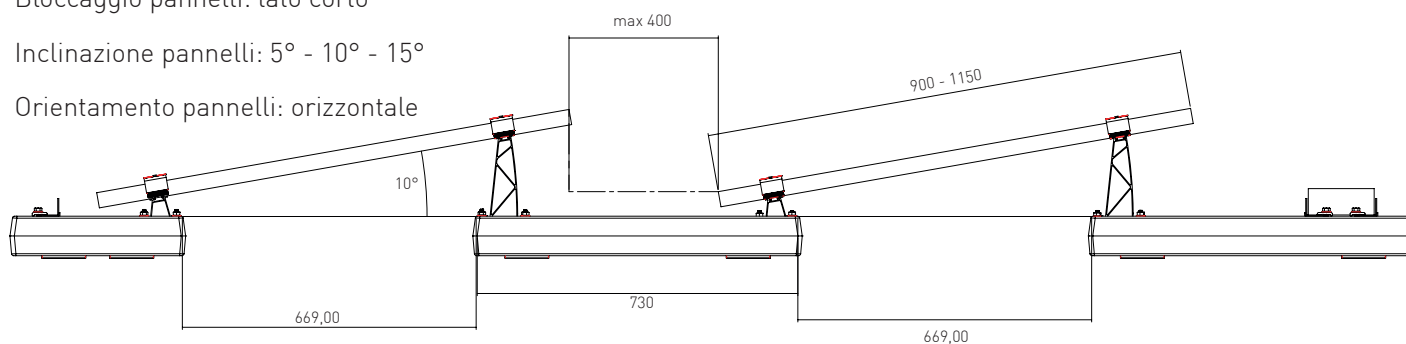
- Idoneità per carichi vento da bassi a moderati
- Velocità di montaggio con supporti fissi monoblocco
- Ridotta incidenza di carico sulla copertura senza utilizzo di pesi aggiuntivi
- Sistema di base concatenato per ridurre le sollecitazioni sulle cornici dei moduli

CARATTERISTICHE SISTEMA

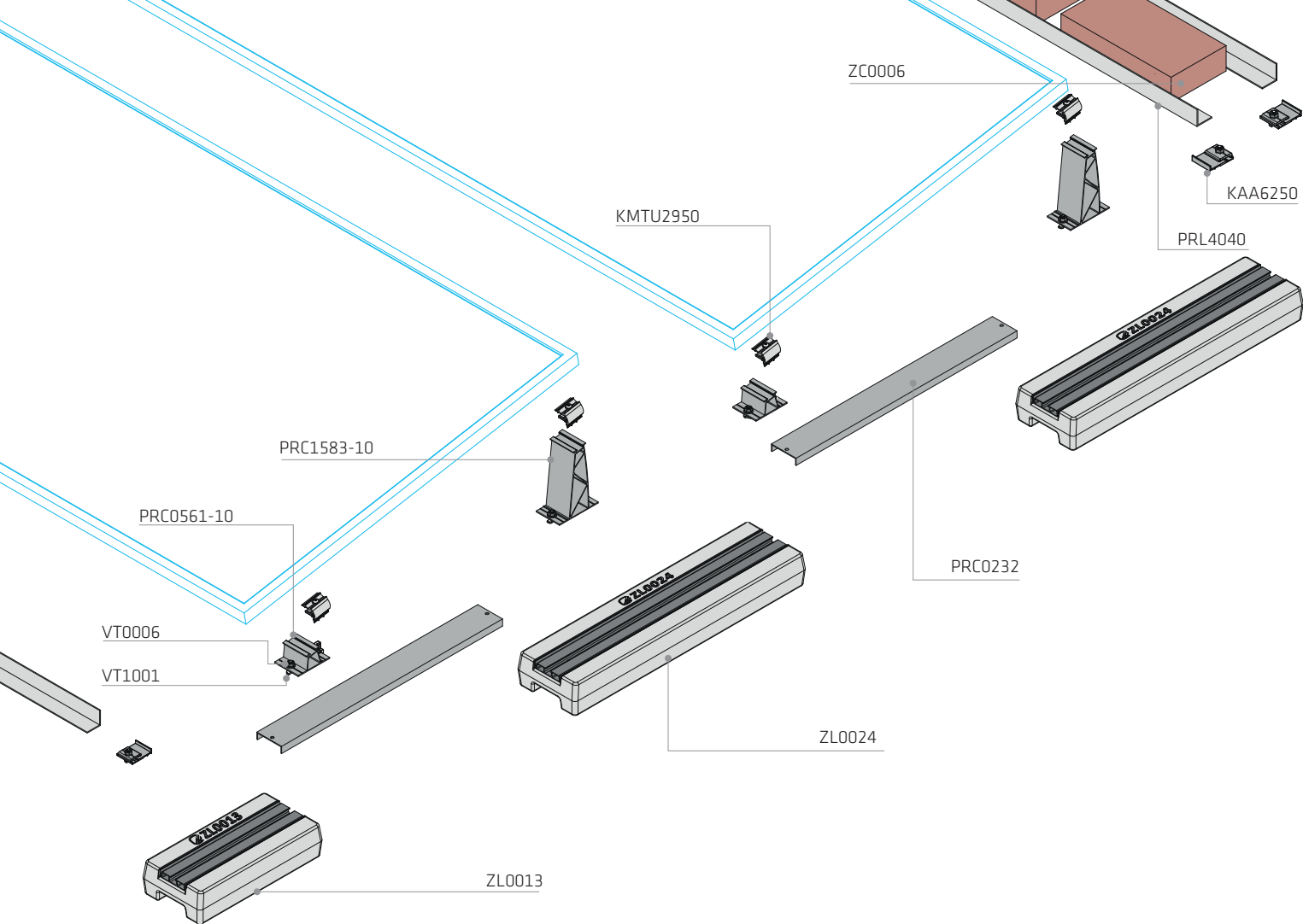
Bloccaggio pannelli: lato corto

Inclinazione pannelli: 5° - 10° - 15°

Orientamento pannelli: orizzontale



esempio con supporto a 10°

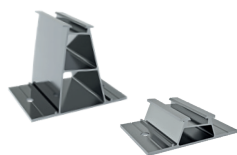


COMPONENTI PRINCIPALI



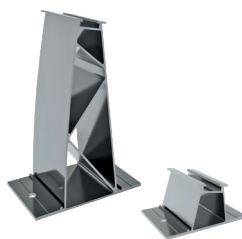
ZL0024 Zavorra

ZL0013 Zavorra corta



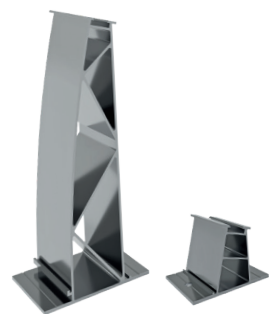
Supporti

PRC0461-05	Supporto anteriore 5°
PRC0907-05	Supporto posteriore 5°



Supporti

PRC0561-10	Supporto anteriore 10°
PRC1583-10	Supporto posteriore 10°



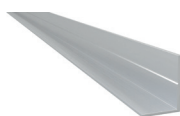
Supporti

PRC0733-15	Supporto anteriore 15°
PRC2764-15	Supporto posteriore 15°



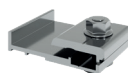
Profilo

PRC0232 Distanziatore

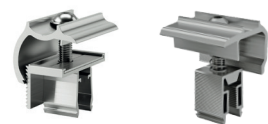


Controvento

PRL4040 3000 mm



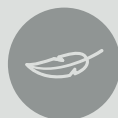
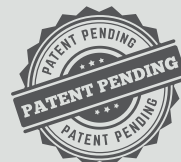
KAA6250 Gancio per controvento



KMTU2950 **KMTN2950**
Morsetti universali terminali



su richiesta
inclinazioni regolabili
da 7° a 30°



UNILINK

Il sistema concatenato UNILINK è idoneo per il montaggio di moduli fotovoltaici su coperture piane.

È possibile l'installazione con inclinazioni comprese tra 7° e 30°. I supporti vengono fissati su blocchi zavorra all'interno dei quali è predisposto un profilato di alluminio.

L'utilizzo di eventuali controventi o pesi aggiuntivi dipende dai carichi vento presenti nel sito di installazione.

CARATTERISTICHE SISTEMA

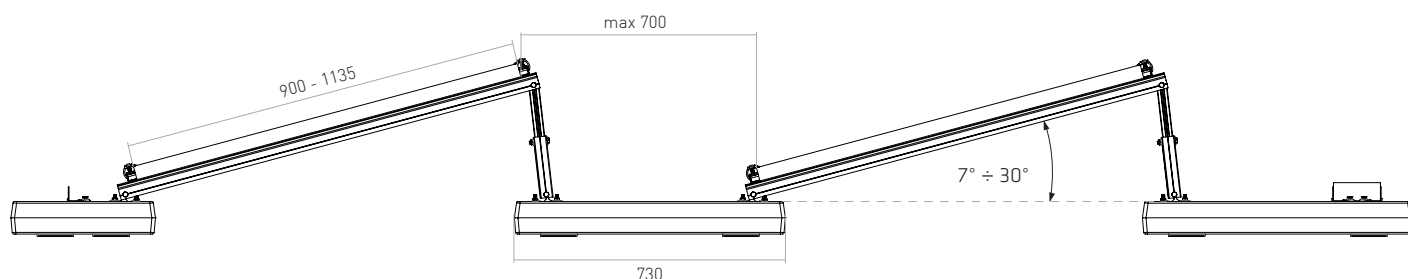
Fissaggio moduli: lato corto e lato lungo

Inclinazione: da 7 a 30°

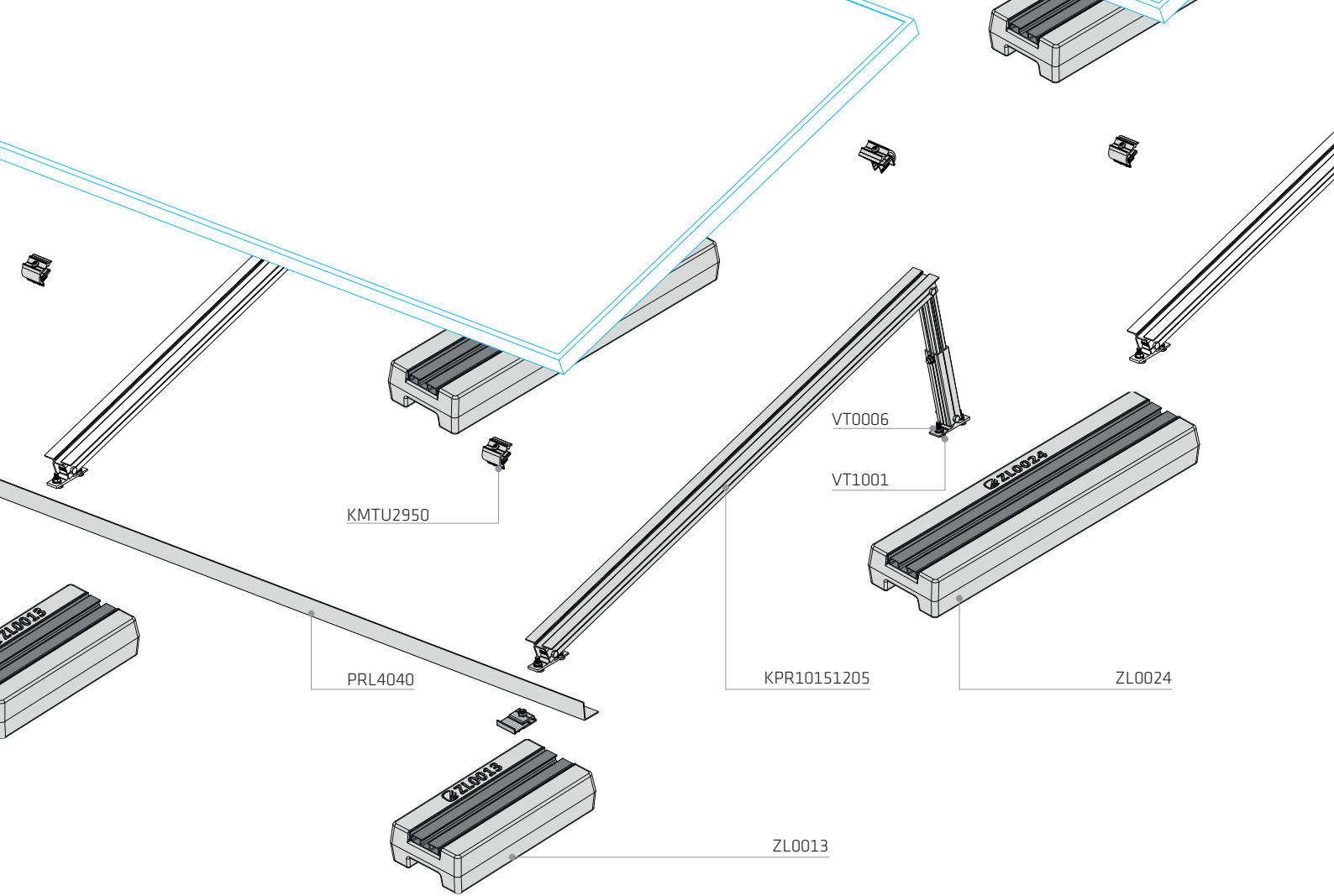
Orientamento pannelli: orizzontale

VANTAGGI

- Sistema concatenato con profili giunzione e kit triangolari preassemblati
- Ridotte sollecitazioni sulle cornici dei moduli anche con elevati carichi vento
- Possibilità di regolare l'altezza e inclinazione del singolo pannello per compensare eventuali discontinuità della copertura
- Flessibilità di montaggio per differenti inclinazioni utilizzando lo stesso kit preassemblato



esempio con supporto a 10°



COMPONENTI PRINCIPALI



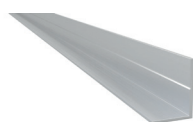
ZL0024 | Zavorra



ZL0013 | Zavorra corta



Supporto
KPR10151205 | Kit supporto 10° - 15°



Controvento
PRL4040 | 3000 mm



KMTU2950 | Morsetto universale terminale



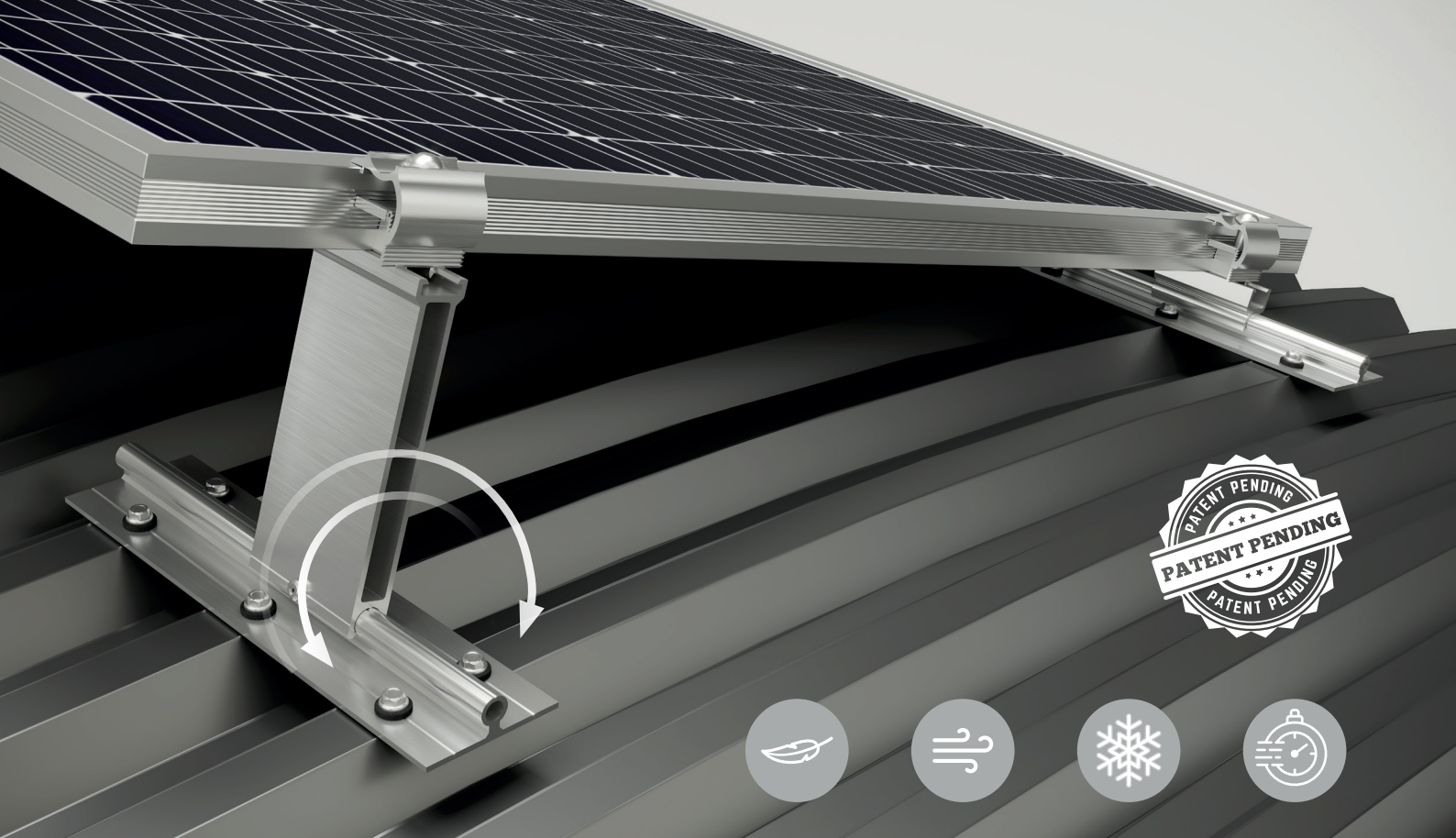
KMTN2950



KMCU2950 | Morsetto universale centrale



KMCN2950



TILT

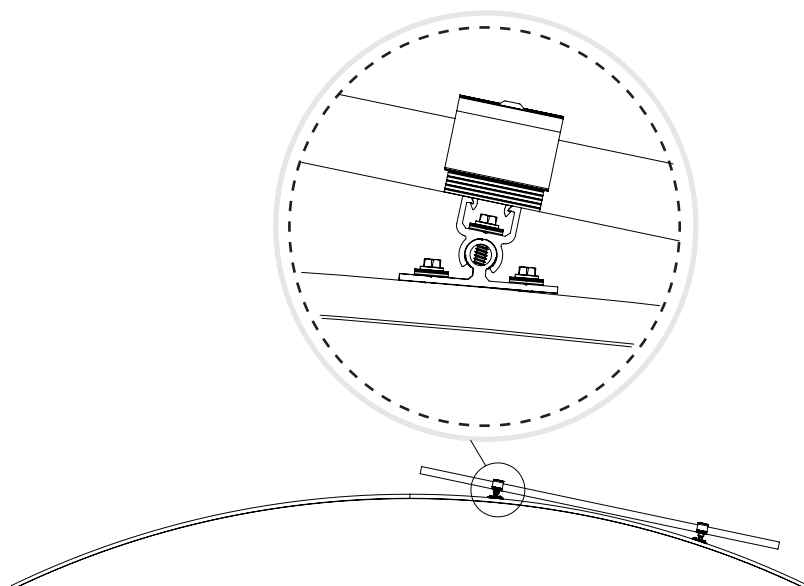
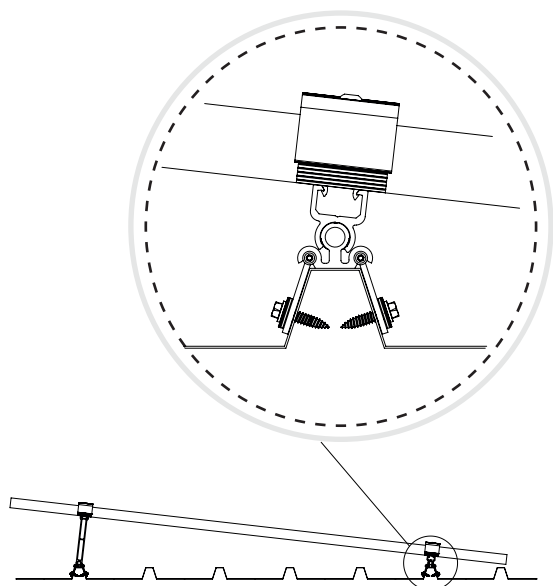
Sistema di montaggio TILT è idoneo per l'installazione di pannelli ad inclinazione variabile su lamiera grecate piane e curve. Il sistema comprende un pezzo inferiore di vincolo alla lamiera e un pezzo superiore di vincolo al pannello.

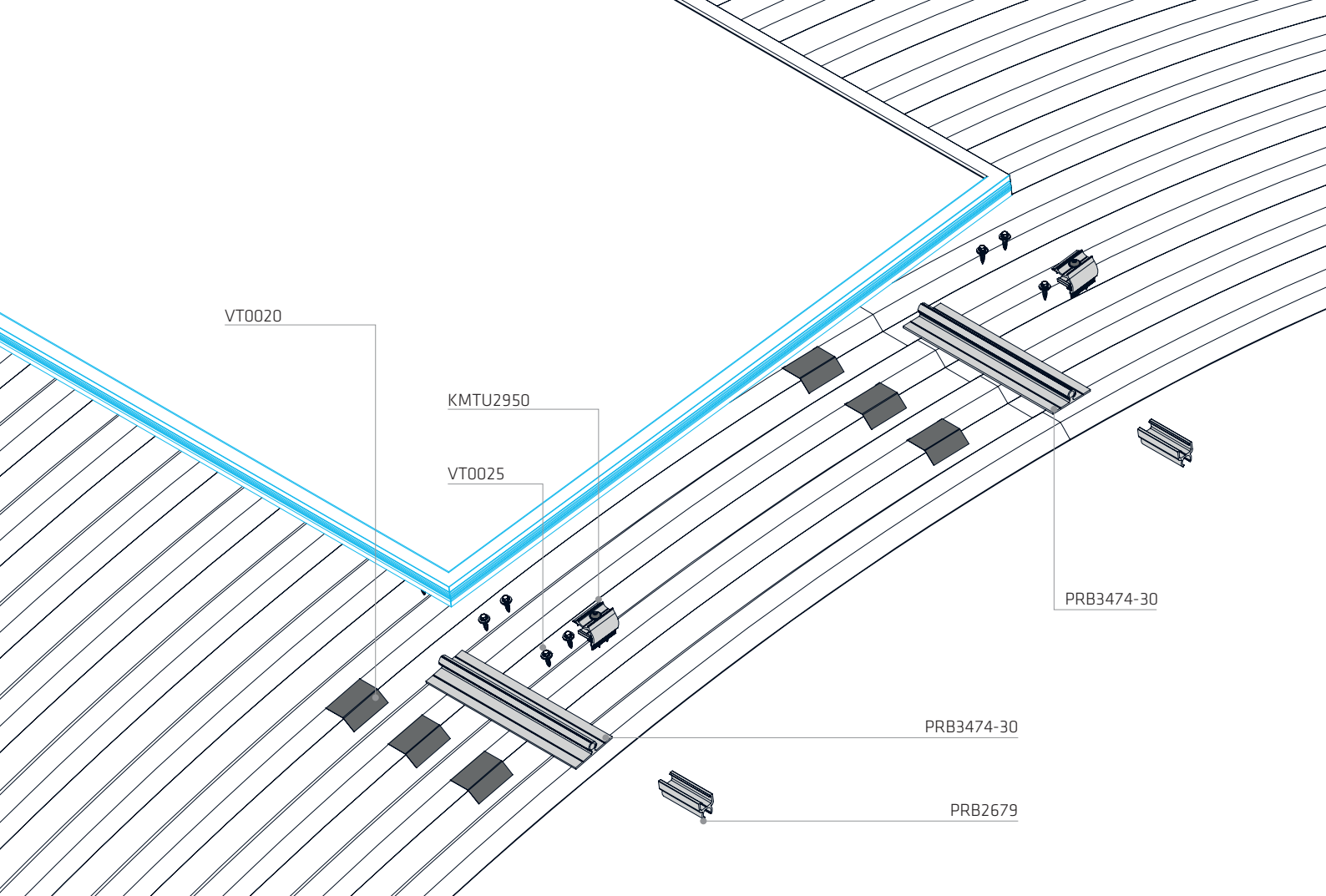
Il pezzo inferiore comprende una base di appoggio dotata di due alette laterali che si fissano alla lamiera grecata mediante rivetti o viti autofilettanti.

Il pezzo superiore comprende una superficie di battuta per il montaggio del modulo fotovoltaico ed un alloggiamento circolare per inserire a cerniera il pezzo inferiore.

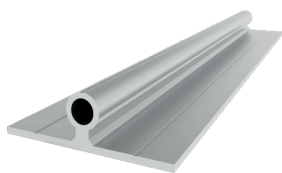
VANTAGGI

- Idoneità per elevati carichi di neve e vento
- Possibilità di regolare l'angolo di inclinazione dei pannelli
- Ridotta incidenza di carico sulla copertura
- Basso numero di accessori e viteria per il montaggio dei singoli componenti



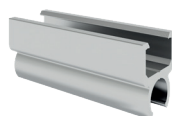


COMPONENTI PRINCIPALI



Componente inferiore

PRB3474-30
PRB3474-38



Componente superiore

PRB2679



PRB7359



PRB1300



Lunghezza: 10 mt
Larghezza: 50 mm
Spessore: 1 mm

VT0020

Nastro adesivo in
gomma butilica



Spessore della lastra:
alluminio 0,4 - 1,5 mm
acciaio 0,4 - 1 mm

VT0025

Vite autofilettante
bimetallica 5,5x25



VT0023

Rivetto
5,2x19,1



VT148013

Vite autopercorante
in Inox 4,8x13



KMTU2950

Morsetti universali terminali



KMTN2950



KMCU2950



KMCN2950

Morsetti universali centrali

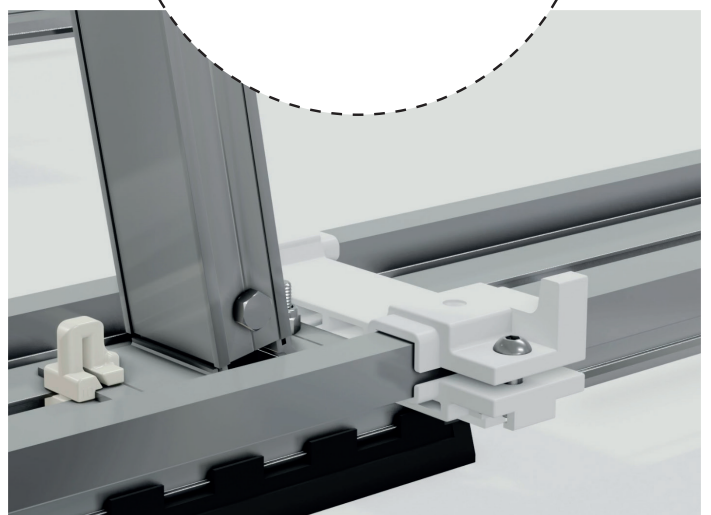
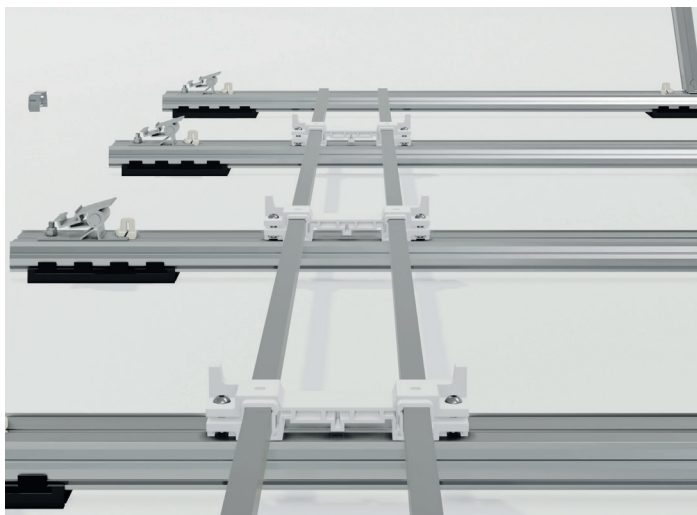
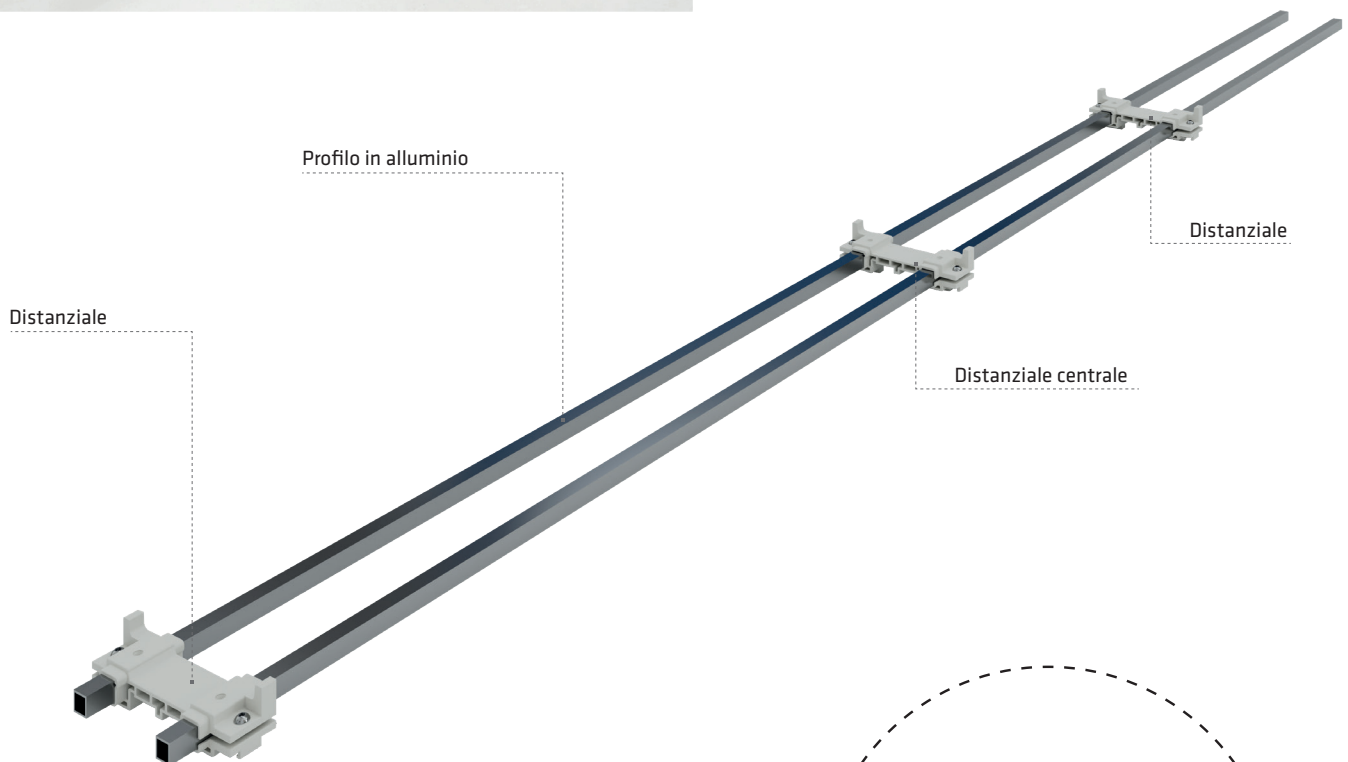
Accessori

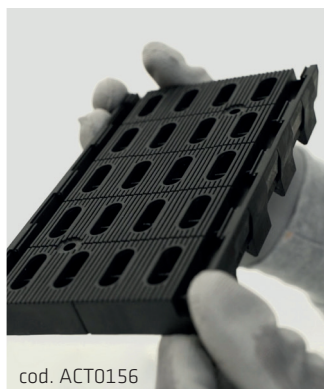


DIMA H

La dima è composta da tre distanziali con due profili di alluminio. La particolare geometria della dima consente il posizionamento sia dei profili di base che dei supporti anteriore e posteriore.

E' possibile regolare la distanza tra i tre supporti distanziali e di conseguenza bloccare i profili di alluminio con le due viti già preassemblate.



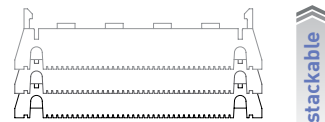


cod. ACT0156

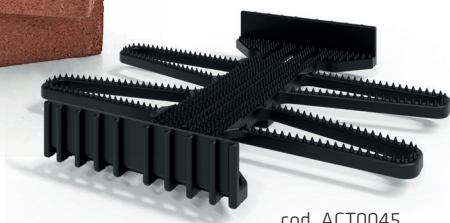
ACT0156 - Tappetino

Tra il profilo di base e il pavimento, viene interposto un tappetino in gomma avente la finalità di assorbire le deformazioni della struttura e generare attrito con il manto di copertura.

Il montaggio del tappetino al profilo di base in alluminio avviene mediante accoppiamento a scatto delle dentature presenti lateralmente. La superficie inferiore è zigrinata per incrementare l'attrito e favorire nel contempo il deflusso dell'acqua.



cod. ZC0006



cod. ACT0045

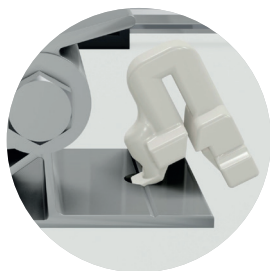
Supporto zavorra

I pesi aggiuntivi vengono posizionati su un supporto zavorra in plastica che presenta quattro alette sporgenti per aumentare la superficie di contatto. Il supporto presenta anche due alette laterali necessarie per contenere il blocco cementizio evitando il ribaltamento/traslazione dovuto al carico vento.

Qualora la zavorra presenti dimensioni più grandi da non essere contenuta fra le due alette, il supporto può essere fornito anche senza le stesse due alette: in questo caso l'attrito tra il supporto e il blocco cementizio viene incrementato dalla presenza di sporgenze a cuneo sulla parte piana.



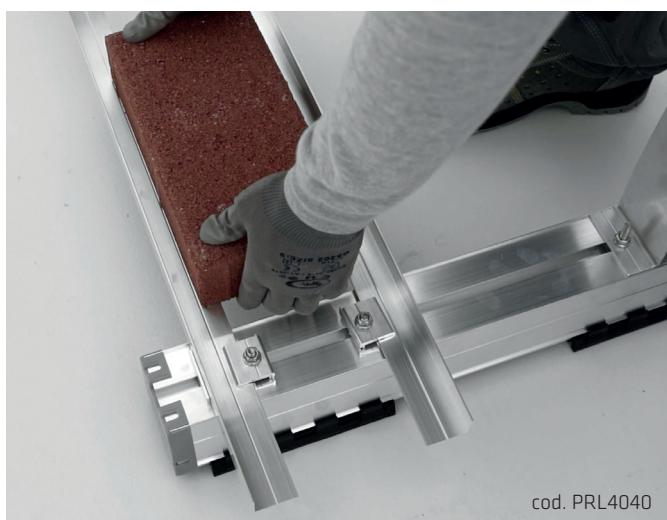
cod. ACP0006



Gancio per supporti

I singoli sostegni anteriore e posteriore vengono fissati al profilo base mediante due viti testa a martello. In alternativa, in sostituzione di una vite testa a martello, si può utilizzare il gancio in policarbonato resistente ai raggi UV.

Inoltre la particolare sagoma a testa martello consente il fissaggio al profilo di base con infilaggio e rotazione della testa martello nella scanalatura.



cod. PRL4040

Controvento angolare

Per irrigidire il telaio, viene utilizzato un controvento angolare trasversale che viene collegato ai vari profili di base mediante un gancio preassemblato in alluminio.

Quest'ultimo è composto da due pezzi collegati da una vite testa a martello: i due pezzi bloccano il profilo angolare senza la necessità di praticare forature sullo stesso. Il controvento montato a coppia ha anche la funzione di supporto delle zavorre aggiuntive con il vantaggio di poter traslare la posizione dei fissaggi grazie all'utilizzo del gancio preassemblato il cui fissaggio al profilo base è regolabile e non necessita forature.



[contactitalia.it](https://www.contactitalia.it)

Il presente catalogo annulla e sostituisce ogni precedente edizione.

È vietata qualsiasi copia, riproduzione, divulgazione anche parziale di tutti i contenuti (testi, foto, grafica), i marchi, le denominazioni. È assolutamente vietato la riproduzione per scopi simili. Il presente materiale è protetto dalla normativa vigente in materia di marchi, brevetti e/o copyright. I trasgressori saranno perseguiti a termine di legge.

CONDIZIONI DI VENDITA

1. OFFERTA E STIPULA

Le forniture si effettueranno esclusivamente sulla base delle presenti condizioni generali di vendita. Il committente espressamente accetta, senza riserva alcuna, tutte le sotto indicate condizioni generali di vendita in vigore al momento in cui sottoscrive l'ordine. Eventuali deroghe devono essere confermate per iscritto dalla venditrice.

2. CONDIZIONI DI FORNITURA

TRASPORTO - TEMPI DI CONSEGNA E CAUSE DI FORZA MAGGIORE
- PASSAGGIO DEL RISCHIO

2.1 Trasporto.

La merce viaggia esclusivamente a rischio e pericolo del committente. Il contributo fisso per le spese di trasporto è di € 20,00 (euro venti/00); agli ordini "Italia Isole" sarà aggiunto un ulteriore contributo fisso di € 20,00 (euro venti/00). Il minimo fatturabile è di € 300,00 (euro trecento/00); per il prodotto "ZAVORRE", il trasporto sarà calcolato al momento della conferma ordine, sulla base della quantità e luogo di destinazione delle merci.

2.2 Tempi di consegna e cause di forza maggiore e/o di eccessiva onerosità.

I tempi di consegna non sono vincolanti e sono subordinati alla eventualità di imprevisti causati da forza maggiore. In tali casi, la venditrice si riserva di sospendere e/o annullare la fornitura con la semplice comunicazione della sopravvenienza di tali circostanze. Il committente è consapevole che fra le cause di forza maggiore suscettibili di configurare una ipotesi di impossibilità o eccessiva onerosità sopravvenuta potranno essere, a titolo esemplificativo ma non esaustivo: scioperi, impossibilità per qualsivoglia ragione di effettuare i trasporti, penuria di materie prime, aumenti dei costi delle materie prime, dei noli, dei combustibili, onerosa produzione, etc. Sono, pertanto, escluse eventuali penali e/o richieste di risarcimento danni per il superamento dei termini di consegna e/o per l'annullamento dell'ordine.

2.3 Passaggio del rischio.

Il rischio connesso col trasporto della merce si trasferisce al committente al momento in cui la merce abbandona il deposito del venditore.

3. VUOTI A RENDERE (PALLETS, CASSE)

Ove la merce venga fornita su pallet o in altro imballaggio a rendere, l'imballaggio sarà addebitato in fattura. I relativi importi verranno rimborsati alla restituzione degli imballaggi con nota di accredito, detratto un importo forfetario del 10% del valore di vendita dei pallets e del 5% del valore di vendita delle casse. La restituzione degli imballaggi è a carico e spese del committente. Trascorsi sei mesi dalla data di consegna, gli imballaggi non verranno più accettati in restituzione.

4. PREZZI, PAGAMENTI, RISERVATO DOMINIO e PENALE

I Prezzi sono quelli indicati nei listini della venditrice in vigore al momento della sottoscrizione e del conferimento dell'ordine. I termini di Pagamento vanno concordati con gli Agenti della venditrice. Eventuali contestazioni formulate per qualsivoglia motivo non autorizzano il committente a sospendere i pagamenti. La mancata effettuazione di un pagamento, anche parziale, entro i termini concordati autorizza la venditrice a sospendere senza preavviso ogni consegna, anche se già in corso ed anche se non direttamente connessa col contratto non onorato. Il mancato rispetto dei termini di pagamento concordati, anche se relativo ad una sola rata o scadenza, comporta automaticamente la maturazione di tutti i pagamenti ancora insoluti. In caso di ritardo nei pagamenti, il committente autorizza espressamente la venditrice a ritirare tutto il materiale consegnato. Anche se non espressamente specificato nella conferma d'ordine, la fornitura si deve intendere sempre eseguita con patto di riservato dominio. Pertanto, la proprietà dei prodotti resta in capo alla venditrice sino a che il committente non abbia corrisposto l'intero prezzo pattuito. In caso di ritardo nei pagamenti, verrà addebitato l'interesse pari al "PRIME RATE" maggiorato di due punti dal giorno dell'accredito valuta a favore della venditrice. Fermo restando il pagamento degli interessi di mora, qualora il committente non proceda ad effettuare nei termini pattuiti i pagamenti, Contact potrà sospendere la consegna dei Prodotti, sino a quando il committente non esegua i pagamenti scaduti.

5. ADEGUAMENTO PREZZI

Il committente riconosce alla venditrice il diritto di aumentare i prezzi concordati nel presente contratto, ove dopo l'accordo e prima della consegna ovvero nel corso di essa si verificano incrementi nei costi della manodopera, delle materie prime, dei carburanti/combustibili, dell'energia elettrica, dei trasporti o di altre voci di costi incidenti sulla fornitura dei materiali. L'adeguamento prezzi è

ammesso se la variazione dei prezzi è stata superiore al 3% rispetto al mese precedente. Strumento di riferimento per l'adeguamento è l'elenco dei prezzi all'ingrosso (settore materiali edili) della Camera di commercio della Provincia di Bari. L'adeguamento dei prezzi tiene conto dell'intero incremento degli stessi, compreso il margine del 3% entro il quale non si effettua alcun adeguamento.

6. RECLAMI

All'atto della consegna della merce il committente deve sottoscrivere la documentazione accompagnatoria. Il committente è tenuto ad effettuare un accurato controllo dei Prodotti al momento della loro consegna o comunque al momento del loro ricevimento da parte del Vettore prima di sottoscrivere per ricevuta il documento di trasporto. Tale firma ha l'effetto contrattuale di un'accettazione della merce e dell'attestazione dell'avvenuta verifica della qualità e della quantità di merce presa in carico. Eventuali contestazioni della merce consegnata per vizi palesi vanno comunicate al vettore, all'atto di ricevimento della stessa, a pena di decadenza, e vanno descritte nella bolla di accompagnamento; le contestazioni per vizi occulti vanno comunicate, sempre a pena di decadenza entro e non oltre otto giorni dalla data riportata sulla documentazione accompagnatoria, per iscritto alla venditrice. Piccole differenze nelle misure, nel peso e nel colore della merce non giustificano contestazioni o richieste di risarcimento. Le contestazioni saranno comunque respinte se: - non verranno comunicate entro il termine previsto; - non saranno state rispettate le condizioni di pagamento; - la merce risulterà esser stata impiegata in maniera non corretta; - la merce risulterà esser stata impiegata per scopi e/o per usi diversi da quelli a cui sono destinati; - la merce contestata sarà stata egualmente utilizzata o posta in opera. La contestazione del committente si intenderà definitivamente respinta o comunque archiviata ove lo stesso non prenda posizione per iscritto entro 30 giorni dal ricevimento della comunicazione scritta di respingimento della sua contestazione.

7. FORO COMPETENTE

Per qualsiasi controversia sarà competente in via esclusiva il Foro di Bari, con espressa preventiva rinuncia a qualsiasi ulteriore competenza.

A norma degli articoli 1341 e 1342 del Codice Civile, il sottoscritto committente dichiara di aver preso specifica, precisa e dettagliata visione, previa attenta lettura e comprensione, di tutte le disposizioni del presente contratto qui di seguito riportate:

1. Offerta e stipula;
2. Condizioni di fornitura – Tempi di consegna – Passaggio del rischio – Cause di forza maggiore;
3. Vuoti a rendere (pallets, casse);
4. Prezzi, pagamenti, Riservato Dominio e Penale;
5. Adeguamento prezzi;
6. Reclami;
7. Foro competente, e dichiara espressamente di approvarle.

IMPORTANTE

"Qualora il bancale o il materiale, al momento dello scarico, fosse visibilmente danneggiato, Vi preghiamo di firmare con riserva di controllo e inviarcì materiale fotografico. SOLO in questo modo il materiale potrà essere oggetto di contestazione. e/o sostituzione. Eventuali spese di giacenza delle merci presso il corriere, a causa di indirizzi e/o nominativi errati, rifiuto della consegna o di impossibilità di accesso al sito di consegna, e comunque cause non dipendenti dalla nostra società, saranno comunicati al committente e successivamente addebitati in fattura.

Contact Italia Srl non si fa carico di eventuali spese sostenute per il noleggio gru e/o fermo cantiere, a causa di ritardi o disguidi nella consegna".

Contact Italia srl si riserva la facoltà di modificare le caratteristiche tecniche dei prodotti senza alcun obbligo di preavviso. Le immagini sono puramente indicative.



Contact Italia srl

SP 157 C.S. 1456 C.da Grotta Formica
70022 Altamura (BA)
Tel. +39 080.3141265

info@contactitalia.it