



CDVI

Security to Access

ROLLER GATE 10



CDVI

Security to Access



ROLLER GATE 10





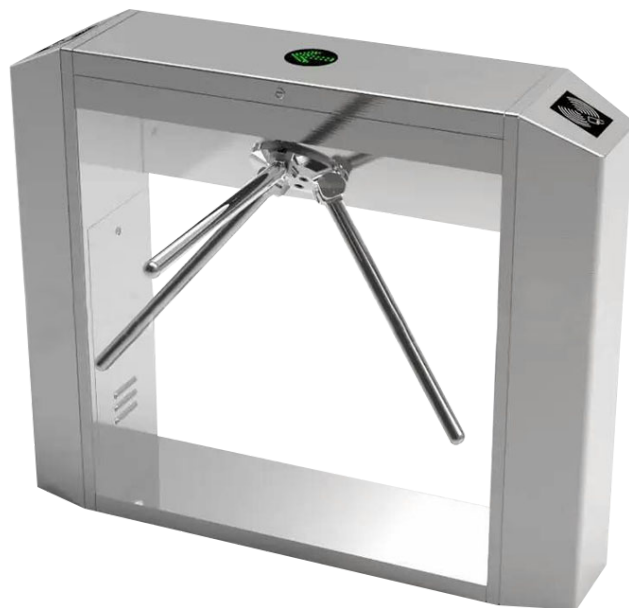
CDVI

Security to Access



ROLLER GATE 10

Il tornello **ROLLER GATE 10** è realizzato con materiali in acciaio inox AISI 304 con una buona resistenza agli agenti atmosferici e allo sfregamento. I bracci non presentano nessun pericolo per l'utilizzatore. Spingendo il braccio quando è bloccato lui si libera non appena avrà il comando elettrico. Dopo una rotazione di $<60^\circ$ esercitata sul braccio non sarà più possibile il ritorno alla posizione iniziale. La sua scheda elettronica permette una serie di funzioni per la gestione completa del transito.



ROLLER GATE 10

Allestimento Standard

- 1) 3 Bracci in acciaio inox
- 2) Coperture superiori antigraffio
- 3) Indicatori a Led per indicazioni di stato
- 4) Gestione da remoto con Telecomando

Caratteristiche Tecniche

Alimentazione Segnali & Voltage	12V - 24V
Velocità di transito	30 persone al minuto
Movimento Braccio	120°
Transiti	Mono e Bidirezionali
Apertura/Chiusura	0,5 - 1sec
Angolo di Rotazione	180°
Ampiezza Varco	500mm
Ampiezza Braccio	500mm
Lettore Badge	interfaccia
Contatore Persone	Opzionale
Anti-scavalcamento	supportato
Controllo Varco	Pannello/ Remoto

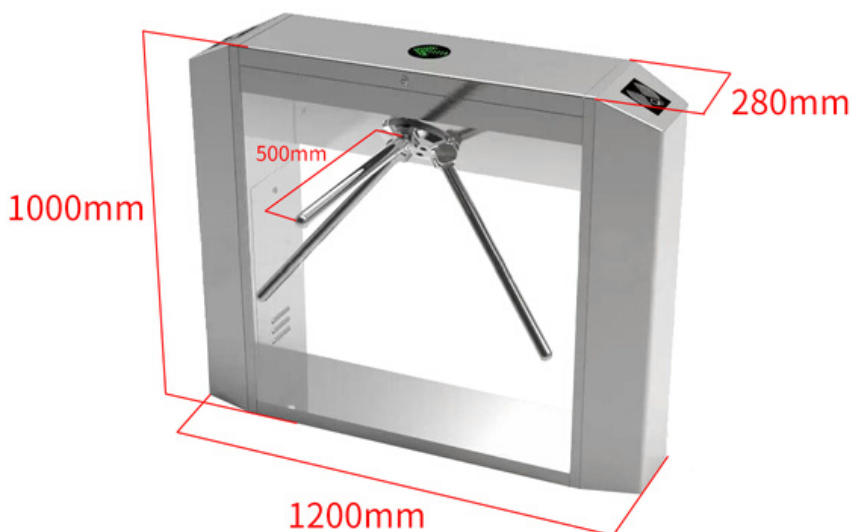
Interfacce

RS-485	Standard, distanza max < 1200mt
Input Port	segnale COM NC NA

Specifiche generale

Alimentazione	220V/50Hz
Temperatura di funzionamento	-30°C / +60°C
Dimensioni Tornello	1200 x 280 x 1000mm
Dimensioni Imballo	1280 x 37 x 116mm
Peso Lordo	110Kg

ROLLER GATE 10



CDVI Italia Srl

sede legale & commerciale
via I° Maggio 9/11 - 28040 Borgo Ticino
(Novara) Italy

Tel. +39-0321-90573

email: commerciale@cdvi.it web: www.cdvi.it